






ภาพรวมดัชนีอุตสาหกรรมไทย ประจำเดือนตุลาคม 2565

<http://indexes.oie.go.th>



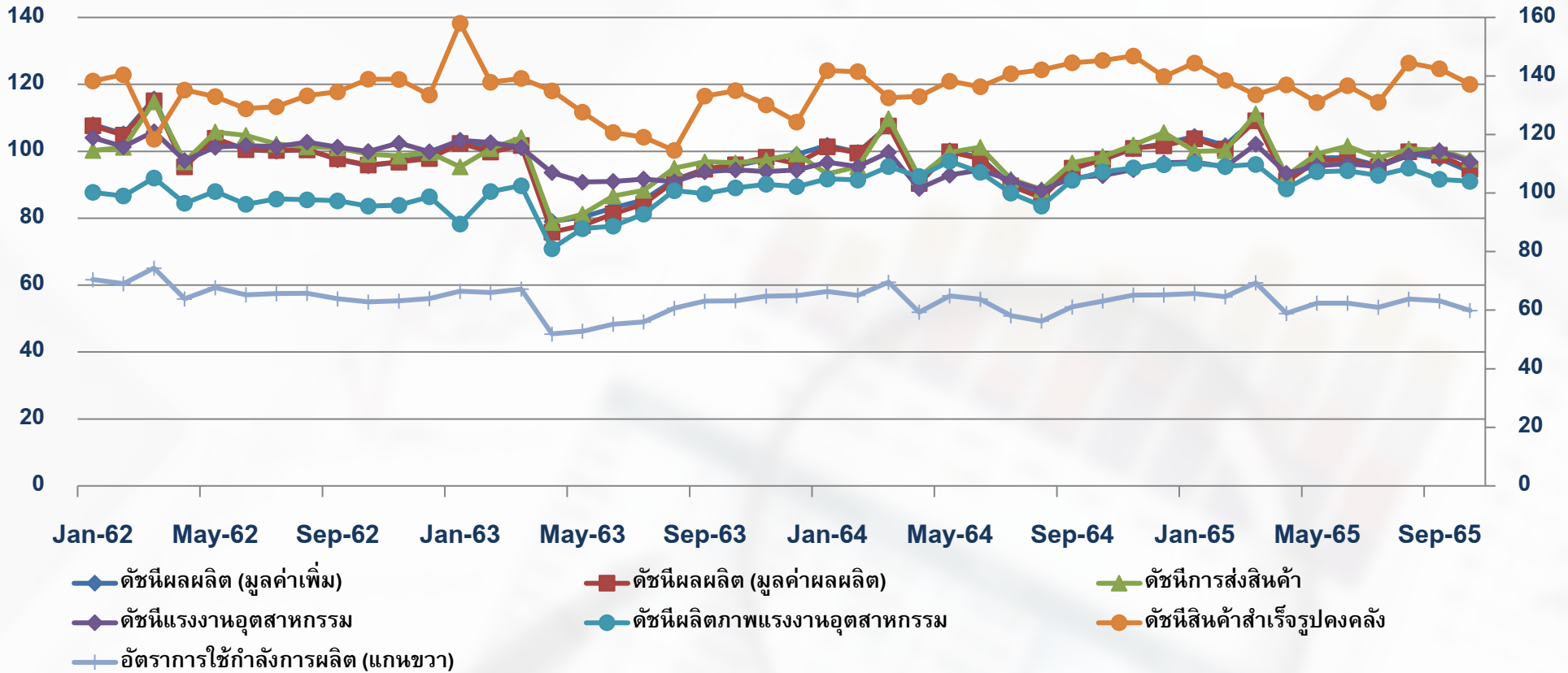
ภาพรวมดัชนีอุตสาหกรรมเดือนตุลาคม 2565

	INDEX	MoM (%)	YoY (%)
 ดัชนีผลผลิต (มูลค่าเพิ่ม) ดัชนีผลผลิต (มูลค่าผลผลิต)	93.89	-4.08	-3.71
	94.67	-4.26	-2.98
 ดัชนีการส่งสินค้า	97.61	-2.63	-0.85
 ดัชนีสินค้าสำเร็จรูปคงคลัง ดัชนีอัตราส่วนสินค้าสำเร็จรูปคงคลัง	137.17	-3.64	-5.62
	149.72	+0.34	-2.77
 ดัชนีแรงงานอุตสาหกรรม ดัชนีผลิตภาพแรงงานอุตสาหกรรม	96.92	-2.96	+4.49
	104.04	-0.91	-3.01
 อัตราการใช้กำลังการผลิต	59.91		

ภาพรวมดัชนีอุตสาหกรรมเดือนตุลาคม 2565

INDEX

%



เดือนตุลาคม ดัชนีการผลิต **ลดลง** จากช่วงเดียวกันของปีก่อน (YoY) **3.71%** โดยมีปัจจัย ดังนี้

- กลุ่มอุตสาหกรรมที่เห็นตลาดส่งออก **ลดลง 9.25%** จากจากสินค้าฮาร์ดดิสก์ไดรฟ์ เฟอ์นเจอร์และเครื่องประดับ
- กลุ่มอุตสาหกรรมที่เห็นตลาดภายในประเทศ **ลดลง 4.76%** จากจากสินค้าน้ำมันเชื้อเพลิง เม็ดพลาสติก ปู๋ยเคมีและโลหะพื้นฐาน
- กลุ่มอุตสาหกรรมที่มีทั้งตลาดส่งออกและตลาดภายในประเทศ **เพิ่มขึ้น 3.87%** จากสินค้านารถยนต์ อาหารสัตว์ และรถจักรยานยนต์

5 อุตสาหกรรม

ที่ส่งผลกระทบต่อด้าน **บวก** และ **ลบ** ต่อดัชนีผลผลิตอุตสาหกรรม

(YOY)

ประจำเดือนตุลาคม 2565

ข้อมูลโดย กองสารสนเทศและดัชนีเศรษฐกิจอุตสาหกรรม สำนักงานเศรษฐกิจอุตสาหกรรม



5 อุตสาหกรรม

ที่ส่งผลกระทบต่อด้าน **บวก** และ **ลบ** ต่อดัชนีผลผลิตอุตสาหกรรม

(MOM)

ประจำเดือนตุลาคม 2565

ข้อมูลโดย กองสารสนเทศและดัชนีเศรษฐกิจอุตสาหกรรม สำนักงานเศรษฐกิจอุตสาหกรรม

1st



ผลิตมอลต์

ดัชนีผลผลิต **+27.20%**

ดัชนีการส่งสินค้า **+23.95%**

ดัชนีสินค้าสำเร็จรูปคงคลัง **+32.79%**

2nd



สตาร์ช และผลิตภัณฑ์จากสตาร์ช

ดัชนีผลผลิต **+24.46%**

ดัชนีการส่งสินค้า **+3.55%**

ดัชนีสินค้าสำเร็จรูปคงคลัง **+14.13%**

3rd



แปรรูปและถนอมผลไม้และผัก

ดัชนีผลผลิต **+12.11%**

ดัชนีการส่งสินค้า **-1.77%**

ดัชนีสินค้าสำเร็จรูปคงคลัง **+4.47%**

4th



อาหารสัตว์สำเร็จรูป

ดัชนีผลผลิต **+2.67%**

ดัชนีการส่งสินค้า **-0.23%**

ดัชนีสินค้าสำเร็จรูปคงคลัง **+3.90%**

5th



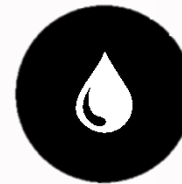
น้ำมันปาล์ม

ดัชนีผลผลิต **+4.66%**

ดัชนีการส่งสินค้า **+16.69%**

ดัชนีสินค้าสำเร็จรูปคงคลัง **-3.44%**

1st



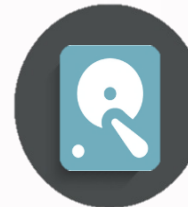
กลั่นปิโตรเลียม

ดัชนีผลผลิต **-13.72%**

ดัชนีการส่งสินค้า **-9.84%**

ดัชนีสินค้าสำเร็จรูปคงคลัง **-15.13%**

2nd



ฮาร์ดดิสก์

ดัชนีผลผลิต **-28.32%**

ดัชนีการส่งสินค้า **-49.85%**

ดัชนีสินค้าสำเร็จรูปคงคลัง **-25.54%**

3rd



รถยนต์

ดัชนีผลผลิต **-3.91%**

ดัชนีการส่งสินค้า **-2.66%**

ดัชนีสินค้าสำเร็จรูปคงคลัง **+2.99%**

4th



ปูนซีเมนต์

ดัชนีผลผลิต **-44.22%**

ดัชนีการส่งสินค้า **-53.41%**

ดัชนีสินค้าสำเร็จรูปคงคลัง **-7.14%**

5th



ยางอื่น ๆ

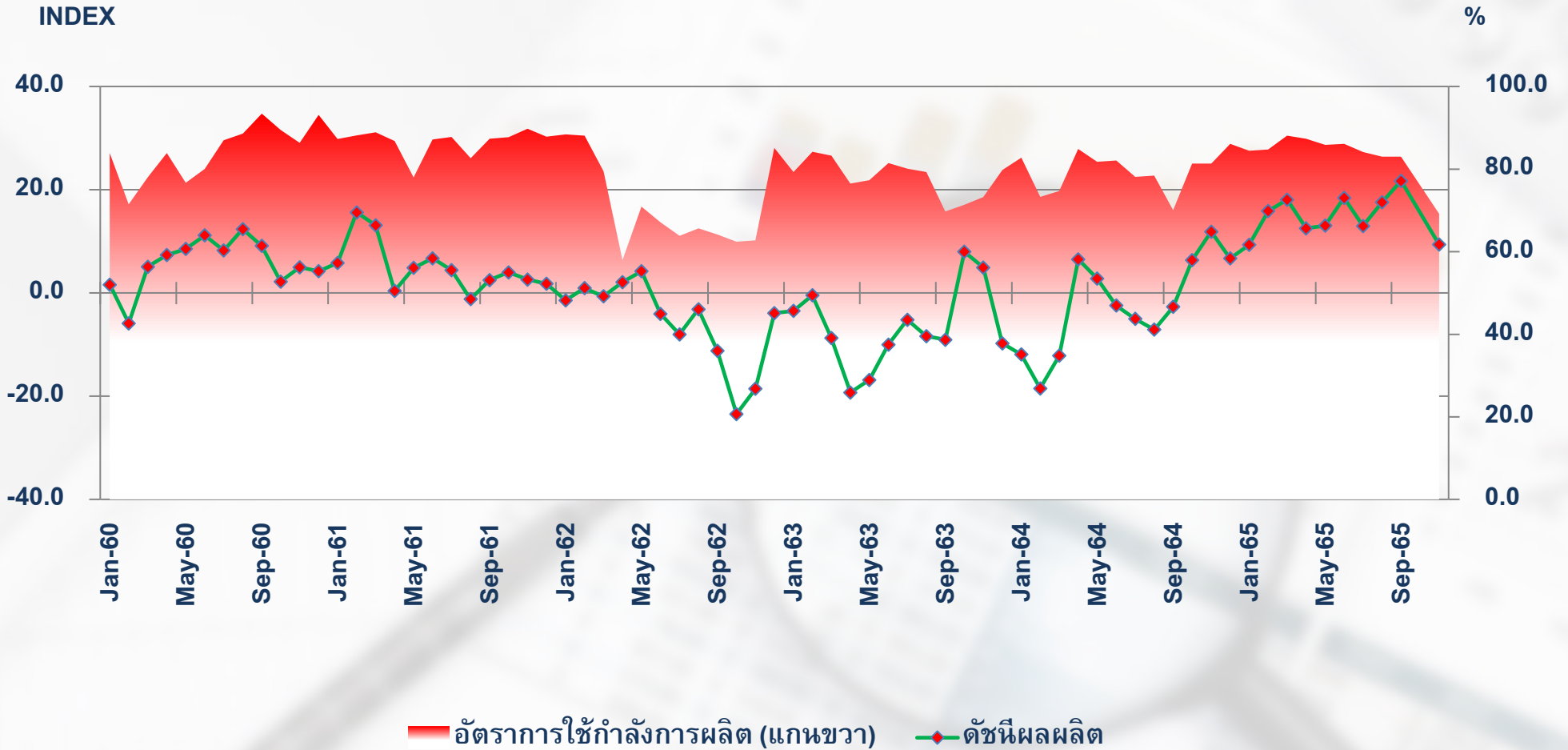
ดัชนีผลผลิต **-5.92%**

ดัชนีการส่งสินค้า **-0.35%**

ดัชนีสินค้าสำเร็จรูปคงคลัง **-5.41%**



TSIC : 1920 การผลิตผลิตภัณฑ์ที่ได้จากการกลั่นปิโตรเลียม

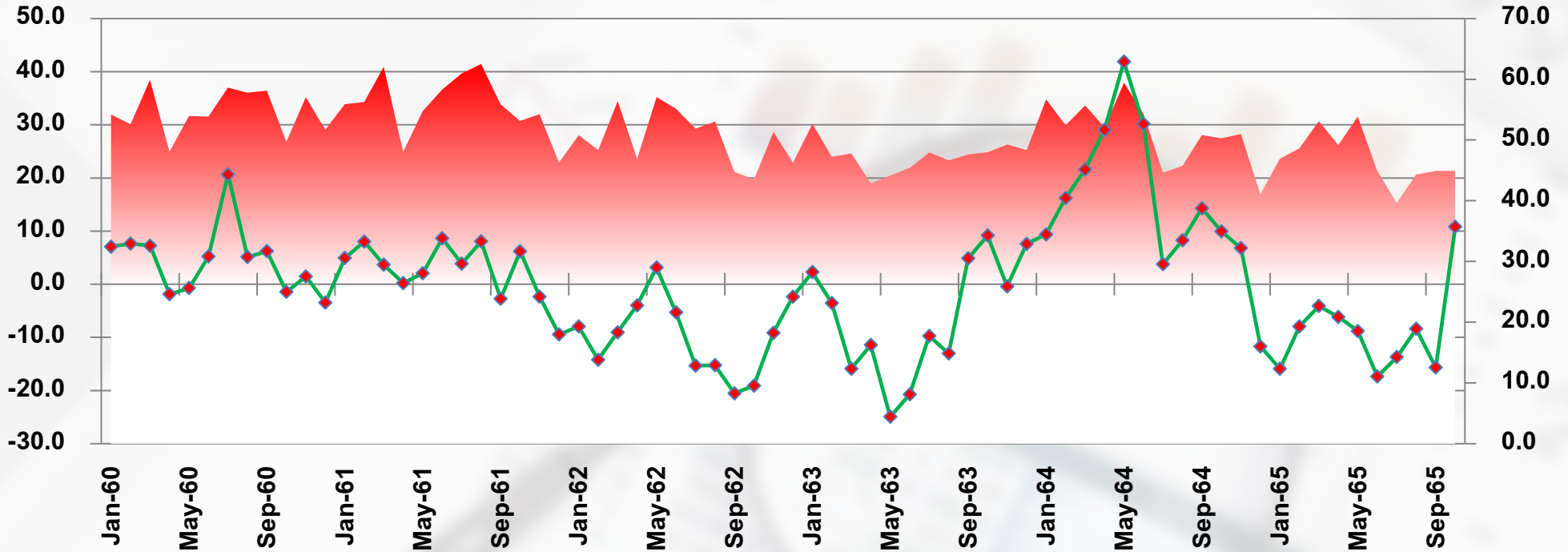




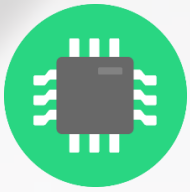
TSIC : 2410 การผลิตเหล็กและเหล็กกล้าขั้นมูลฐาน

INDEX

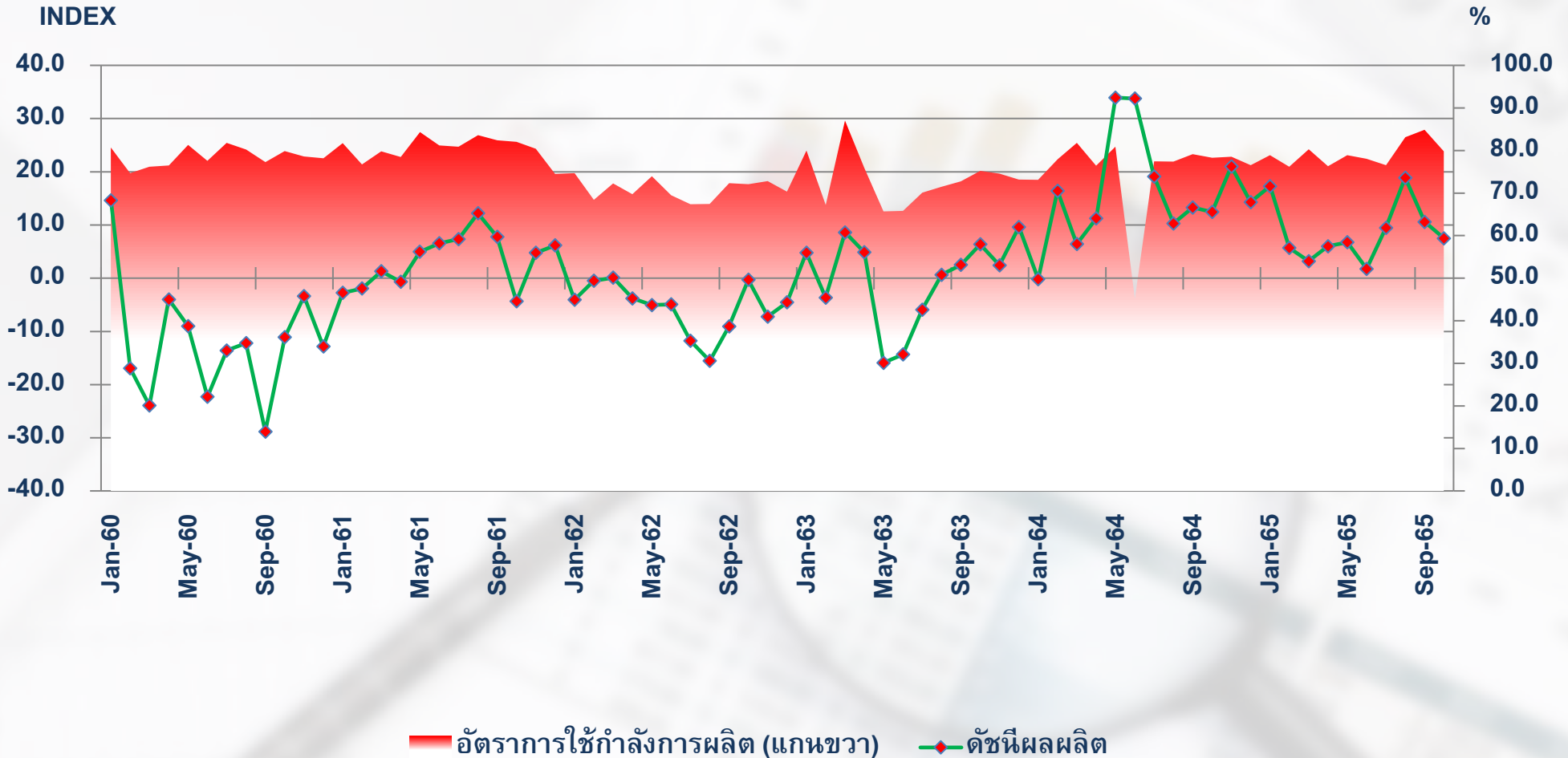
%



อัตราการใช้กำลังการผลิต (แกนขวา) ดัชนีผลผลิต

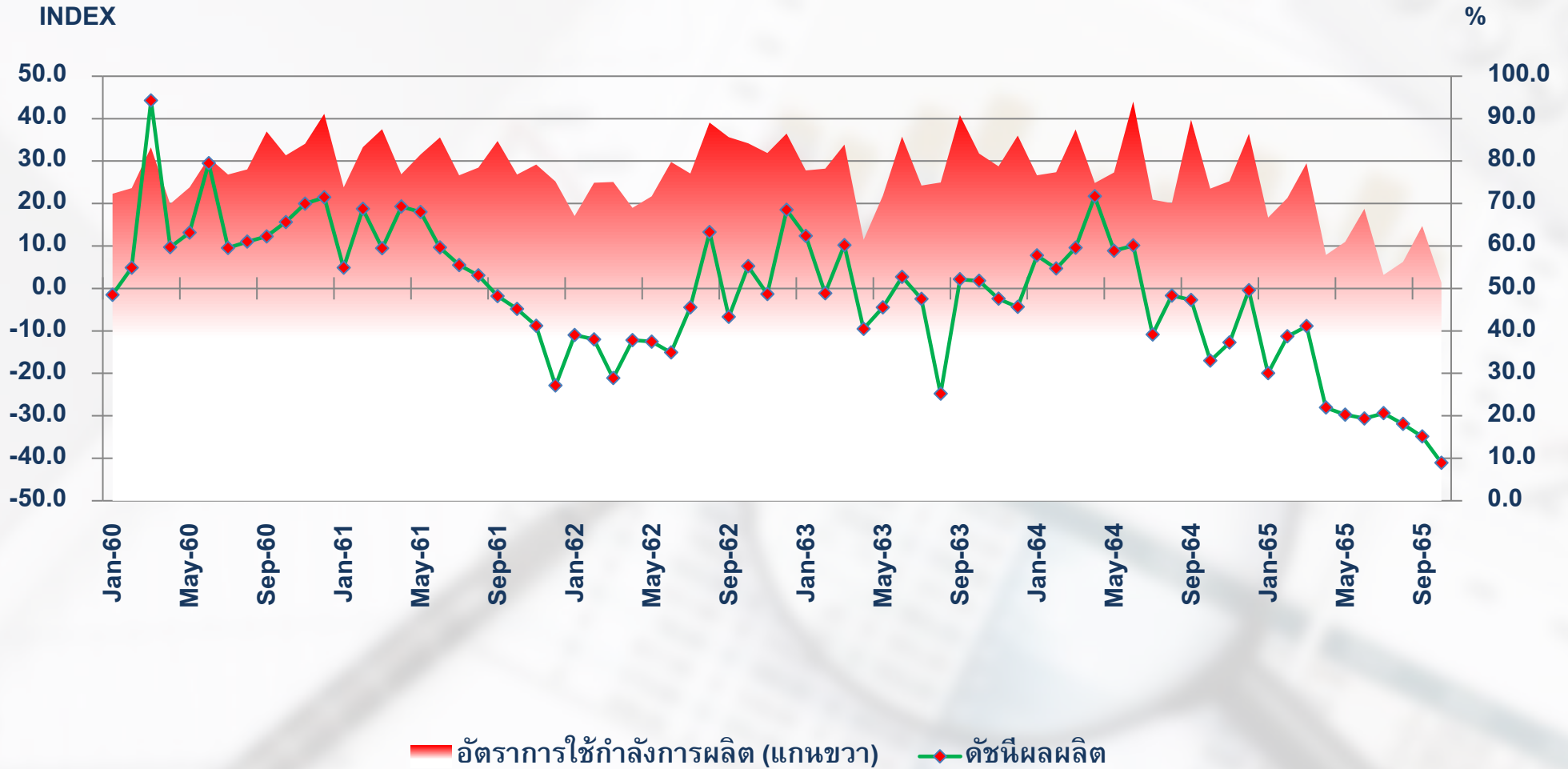


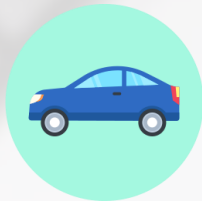
TSIC : 2610 การผลิตอุปกรณ์อิเล็กทรอนิกส์และแผงวงจร





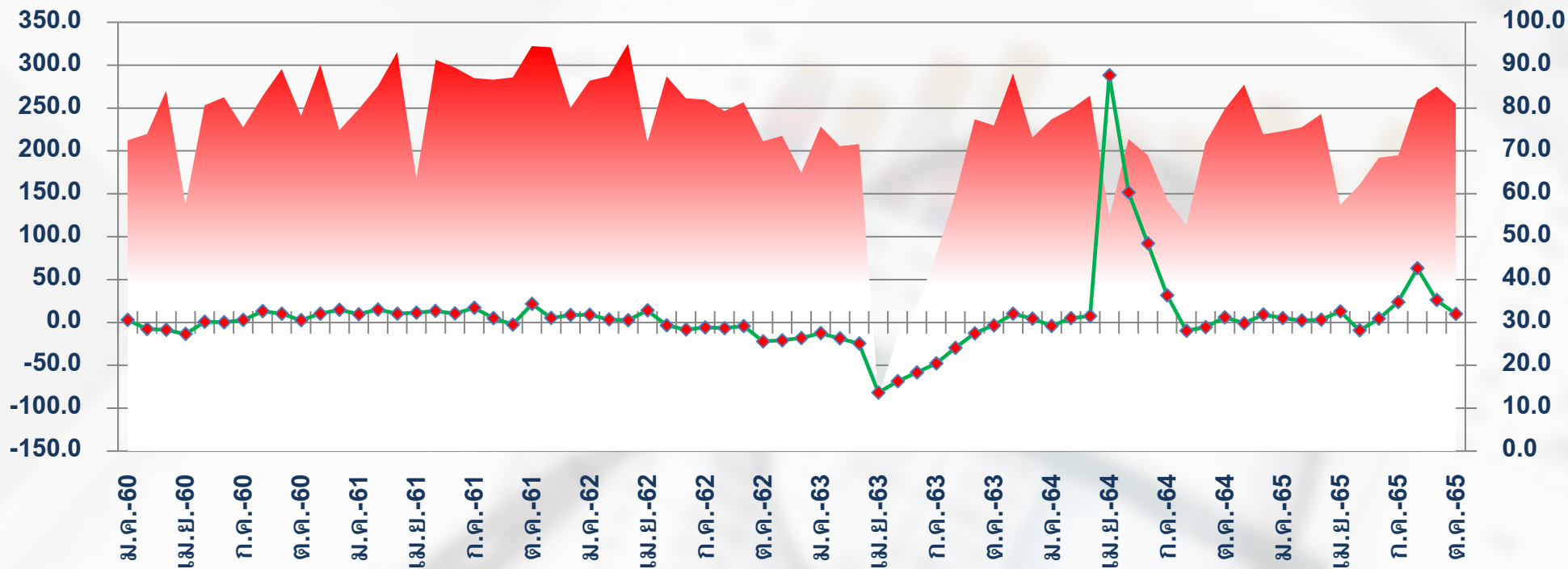
ISIC : 2620 การผลิตคอมพิวเตอร์และอุปกรณ์ต่อพ่วง





TSIC : 2910 การผลิตยานยนต์

INDEX



อัตราการใช้กำลังการผลิต (แกนขวา) ดัชนีผลผลิต

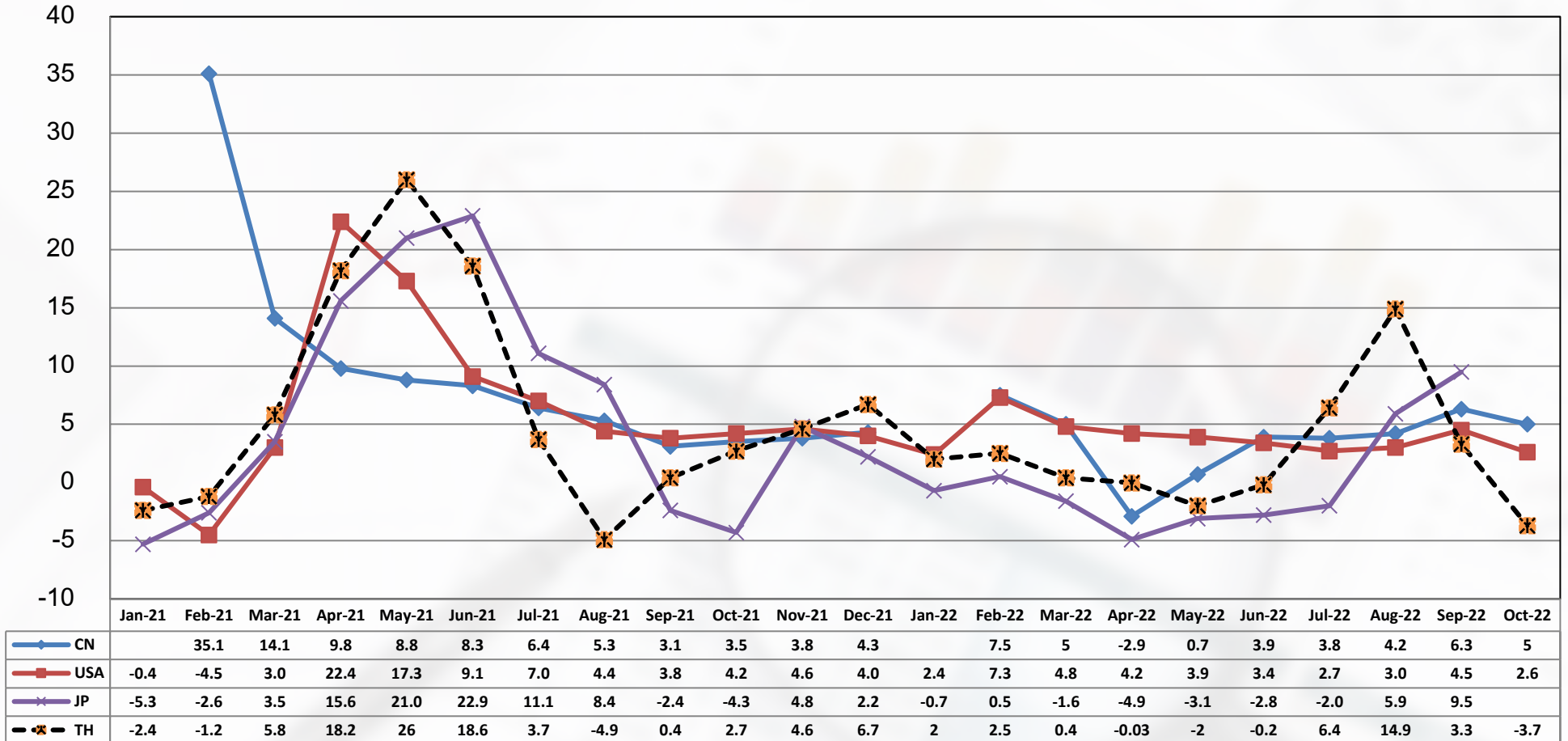
%

350.0
300.0
250.0
200.0
150.0
100.0
50.0
0.0
-50.0
-100.0
-150.0

100.0
90.0
80.0
70.0
60.0
50.0
40.0
30.0
20.0
10.0
0.0

อัตราการเปลี่ยนแปลงของดัชนีผลผลิตอุตสาหกรรม ไทย เทียบ ประเทศสำคัญ (%YoY)

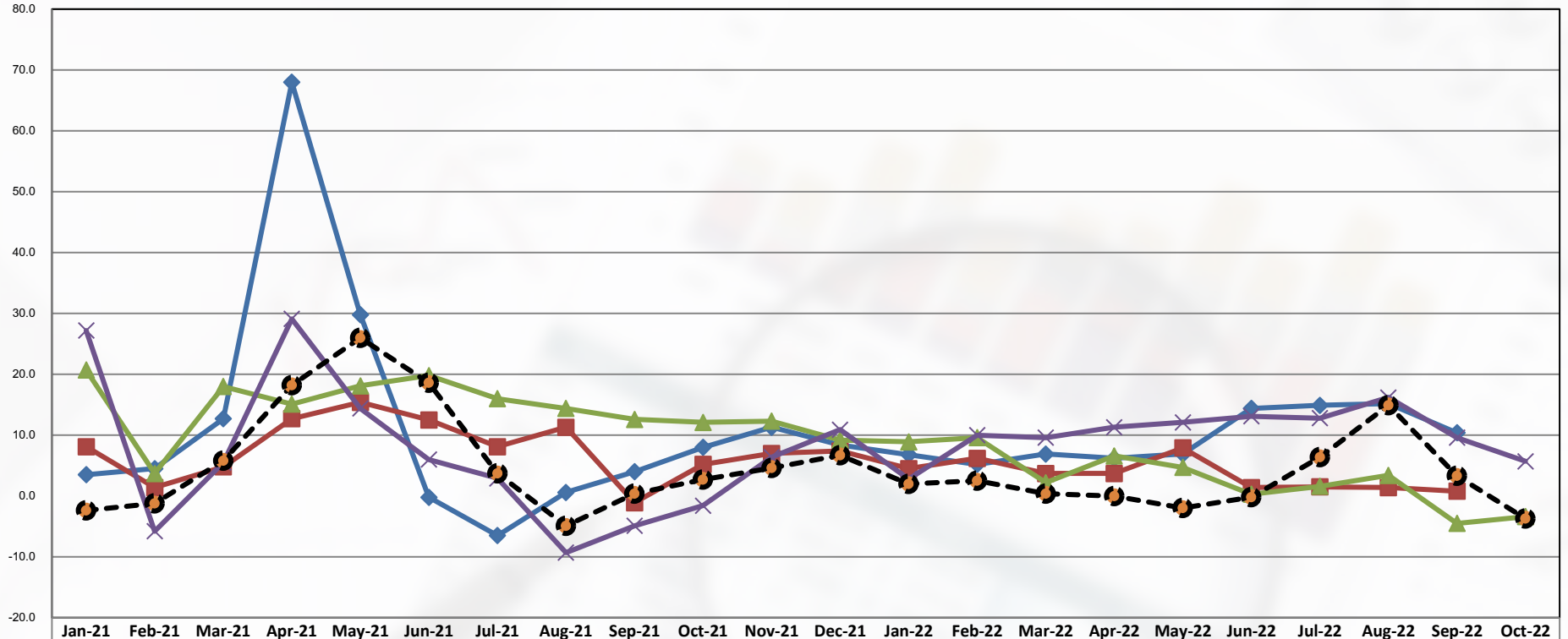
INDEX



ที่มา : CEIC

อัตราการเปลี่ยนแปลงของดัชนีผลผลิตอุตสาหกรรม ไทย เทียบ เอเชีย (%YoY)

INDEX



	Jan-21	Feb-21	Mar-21	Apr-21	May-21	Jun-21	Jul-21	Aug-21	Sep-21	Oct-21	Nov-21	Dec-21	Jan-22	Feb-22	Mar-22	Apr-22	May-22	Jun-22	Jul-22	Aug-22	Sep-22	Oct-22
Malaysia	3.5	4.5	12.7	68.0	29.8	-0.2	-6.5	0.6	4.0	8.0	11.3	8.4	6.8	5.2	6.9	6.2	6.9	14.4	14.9	15.2	10.4	
Korea	8.1	1.4	4.8	12.7	15.4	12.5	8.1	11.3	-1.1	5.2	7.0	7.4	4.5	6.2	3.7	3.7	7.9	1.4	1.5	1.4	0.8	
Taiwan	20.7	3.7	18.0	15.1	18.1	19.8	16.0	14.4	12.6	12.1	12.3	9.2	8.9	9.6	2.2	6.6	4.7	0.3	1.6	3.4	-4.5	-3.4
Vietnam	27.2	-5.8	5.5	29.1	14.4	6.0	2.9	-9.3	-4.9	-1.6	6.4	10.9	2.8	10.0	9.6	11.3	12.1	13.1	12.8	16.2	9.6	5.7
Thailand	-2.4	-1.2	5.8	18.2	26	18.6	3.7	-4.9	0.4	2.7	4.6	6.7	2	2.5	0.4	-0.03	-2	-0.2	6.4	14.9	3.3	-3.7

ที่มา : CEIC

**ข้อมูลที่ท่านกรณาดอบ
จะใช้ในการคำนวณดัชนี
อุตสาหกรรมและสถิติ
อุตสาหกรรม
ของสำนักงานเศรษฐกิจ
อุตสาหกรรม ซึ่งจะทำการ
เก็บเป็น ความลับ**



<http://indexes.oie.go.th>

สำนักงานเศรษฐกิจอุตสาหกรรม

กองสารสนเทศและดัชนีเศรษฐกิจอุตสาหกรรม 75/6 ถนนพระราม 6 เขตราชเทวี กรุงเทพฯ 10400

ร่วมเพิ่มประสิทธิภาพและความแม่นยำให้กับ ข้อมูลอุตสาหกรรมไทย!!

สำนักงานเศรษฐกิจอุตสาหกรรม กระทรวงอุตสาหกรรม ขอเรียนเชิญผู้ประกอบการ
อุตสาหกรรมไทยทุกท่าน
ร่วมเป็นส่วนหนึ่งในการสร้างสรรค์ข้อมูลที่มีประโยชน์ต่อประเทศ

สามารถเข้าเว็บไซต์เพื่อดูข้อมูลเพิ่มเติมได้ที่

<https://indexes.oie.go.th>

- สอบถามเพิ่มเติมเกี่ยวกับดัชนีอุตสาหกรรม -

ส่วนดัชนีอุตสาหกรรมและการวิเคราะห์

นางสาวพัชราวดี คำรอด
โทร 02-430-6800 ต่อ 680813
นางสาวจันทิมา ยาเกิน
โทร 02-430-6800 ต่อ 680815

ส่วนข้อมูลและสถิติอุตสาหกรรม

นายสมาน เงินยี่นง
โทร 02-430-6800 ต่อ 680809
นางสาววรรณพร บุญยรัตพันธุ์
โทร 02-430-6800 ต่อ 680806

นายบวร รอดรวย
โทร 02-430-6800 ต่อ 680807