



สำนักงานเศรษฐกิจอุตสาหกรรม (สศอ.)
The Office of Industrial Economics

ภาพรวมดัชนีอุตสาหกรรมไทย

ประจำเดือนตุลาคม 2566

<http://indexes.oie.go.th>

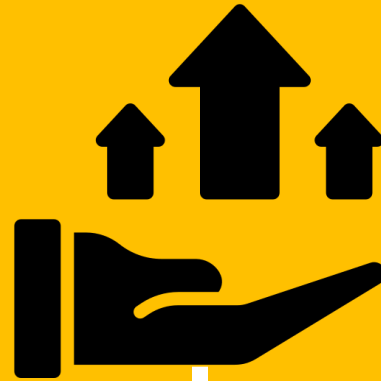


QR Code สำหรับใช้งานเว็บไซต์
และดูข้อมูลเพิ่มเติม



ภาพรวมดัชนีอุตสาหกรรม เดือน ตุลาคม 2566

ดัชนีผลผลิต
(มูลค่าเพิ่ม)



INDEX : 89.38

MoM (%) : -2.15%

YoY (%) : -4.29%

INDEX : 90.22

MoM (%) : -1.91%

YoY (%) : -4.23%



ดัชนีผลผลิต
(มูลค่าผลิต)

ดัชนีการส่งสินค้า



INDEX : 91.44

MoM (%) : -2.61%

YoY (%) : -5.79%

INDEX : 139.26

MoM (%) : +0.68%

YoY (%) : +2.80%



ดัชนีสินค้าสำเร็จรูป
คงคลัง

ดัชนีอัตราส่วนสินค้า
สำเร็จรูปคงคลัง



INDEX : 163.59

MoM (%) : +5.03%

YoY (%) : +10.14%

ดัชนีแรงงาน
อุตสาหกรรม



INDEX : 89.79

MoM (%) : -2.52%

YoY (%) : -7.13%

INDEX : 101.10

MoM (%) : +0.05%

YoY (%) : -2.13%



ดัชนีผลิตภาพ
แรงงานอุตสาหกรรม

อัตราการใช้
กำลังการผลิต



56.83%

หมายเหตุ : YoY เป็นการเปรียบเทียบกับปีที่ผ่านมาในช่วงเวลาเดียวกัน | MoM เป็นการเปรียบเทียบระหว่างเดือนที่ผ่านมา

5

อุตสาหกรรม

ที่ส่งผลกระทบต่อด้าน **บวก** ต่อดัชนีผลผลิตอุตสาหกรรม

ประจำเดือนตุลาคม 2566

ข้อมูลโดย กองสารสนเทศและดัชนีเศรษฐกิจอุตสาหกรรม สำนักงานเศรษฐกิจอุตสาหกรรม

(YoY)



ปิโตรเลียม

ดัชนีผลผลิต

+22.48%

ดัชนี

การส่งสินค้า

+23.15%

ดัชนีสินค้าสำเร็จรูป

คงคลัง

+14.60%



พลาสติกและ ยางสังเคราะห์ขั้นต้น

ดัชนีผลผลิต

+12.49%

ดัชนี

การส่งสินค้า

+2.98%

ดัชนีสินค้าสำเร็จรูป

คงคลัง

-3.89%



สายไฟและเคเบิล

ดัชนีผลผลิต

+43.78%

ดัชนี

การส่งสินค้า

+52.02%

ดัชนีสินค้าสำเร็จรูป

คงคลัง

+40.60%



เครื่องประดับเพชรพลอยแท้ และสิ่งของที่เกี่ยวข้อง

ดัชนีผลผลิต

+19.09%

ดัชนี

การส่งสินค้า

+11.35%

ดัชนีสินค้าสำเร็จรูป

คงคลัง

+21.13%



กระดาษ เยื่อกระดาษ และกระดาษแข็ง

ดัชนีผลผลิต

+19.16%

ดัชนี

การส่งสินค้า

+12.08%

ดัชนีสินค้าสำเร็จรูป

คงคลัง

+25.44%

5

อุตสาหกรรม

ที่ส่งผลกระทบต่อด้าน **ลูบ** ต่อดัชนีผลผลิตอุตสาหกรรม

ประจำเดือนตุลาคม 2566

ข้อมูลโดย กองสารสนเทศและดัชนีเศรษฐกิจอุตสาหกรรม สำนักงานเศรษฐกิจอุตสาหกรรม

(YoY)



ยานยนต์

ชิ้นส่วนและ แผงวงจรอิเล็กทรอนิกส์

ฮาร์ดดิสก์

เครื่องจักรอื่นๆ ที่ใช้งานทั่วไป

มอเตอร์ไฟฟ้า และเครื่องกำเนิดไฟฟ้า

ดัชนีผลผลิต

-7.43%

ดัชนี
การส่งสินค้า

-6.48%

ดัชนีสินค้าสำเร็จรูป
คงคลัง

+37.70%

ดัชนีผลผลิต

-17.48%

ดัชนี
การส่งสินค้า

-36.82%

ดัชนีสินค้าสำเร็จรูป
คงคลัง

-6.93%

ดัชนีผลผลิต

-32.89%

ดัชนี
การส่งสินค้า

-30.68%

ดัชนีสินค้าสำเร็จรูป
คงคลัง

-55.50%

ดัชนีผลผลิต

-17.43%

ดัชนี
การส่งสินค้า

-28.54%

ดัชนีสินค้าสำเร็จรูป
คงคลัง

+5.34%

ดัชนีผลผลิต

-33.21%

ดัชนี
การส่งสินค้า

-37.08%

ดัชนีสินค้าสำเร็จรูป
คงคลัง

-7.45%

TSIC : 1920

ปิโตรเลียม



ดัชนีการผลิต

+22.48% YoY



อัตรากำลังการผลิต

82.99

บทวิเคราะห์ห้วงบับย่อ

เมื่อเทียบกับช่วงเดียวกันของปีก่อน ภาวะการผลิตและการจำหน่ายเพิ่มขึ้น เนื่องจากเดือนนี้ของปีก่อนมีการหยุดซ่อมบำรุงของโรงกลั่น ประกอบกับปีนี้ไม่มีโรงกลั่นหยุดซ่อม จึงทำให้การผลิตเพิ่มขึ้นกว่าปีก่อนมาก โดยรายการน้ำมันที่ส่งผลต่อการเพิ่มขึ้น ได้แก่ น้ำมันดีเซลหมุนเร็ว (ผลิต+20.23% จำหน่าย+19.54%) ส่วนน้ำมันเครื่องบิน (ผลิต+34.26% จำหน่าย+15.15%)



TSIC : 2013

การผลิตพลาสติกและยางสังเคราะห์ขั้นต้น



ดัชนีผลผลิต

+12.49% YoY

บทวิเคราะห์ฉบับย่อ

ภาวะการผลิตและการจำหน่ายเพิ่มขึ้น จากสินค้า Polyethylene resin ปีก่อนมีวันหยุด Shut down รวมมากกว่าปีนี้ถึง 6 วัน, สินค้า Ethylene และสินค้า Propylene ปีก่อนหยุดซ่อมบำรุงเครื่องจักรตลอดทั้งเดือนและสินค้า Toluene ปีก่อนเป็นช่วงหยุดซ่อมบำรุงเครื่องจักรต่อเนื่อง 2 เดือน



อัตรากำลังการผลิต

83.91

TSIC : 2732

สายไฟและเคเบิล



ดัชนีผลผลิต

+43.78% YoY



อัตรากำลังการผลิต

91.02

บทวิเคราะห์ห้วงบับย่อ

ภาวะการผลิตและการจำหน่ายเพิ่มขึ้น จากสินค้าสายไฟฟ้า เป็นหลัก โดยเพิ่มขึ้นจากการจำหน่ายในประเทศร้อยละ 156.71 เป็นผลมาจากผู้ผลิตได้รับคำสั่งซื้อจากลูกค้ารายใหม่ และได้รับคำสั่งซื้อจากการไฟฟ้า MEA, PEA และ EGAT รวมถึงปีนี้ม้งานโครงการต่างๆ ทั้งภาครัฐและเอกชนเข้ามามากขึ้น

TSIC 2910 : ยานยนต์



ดัชนีผลผลิต

-7.43% YoY



อัตรากำลังการผลิต

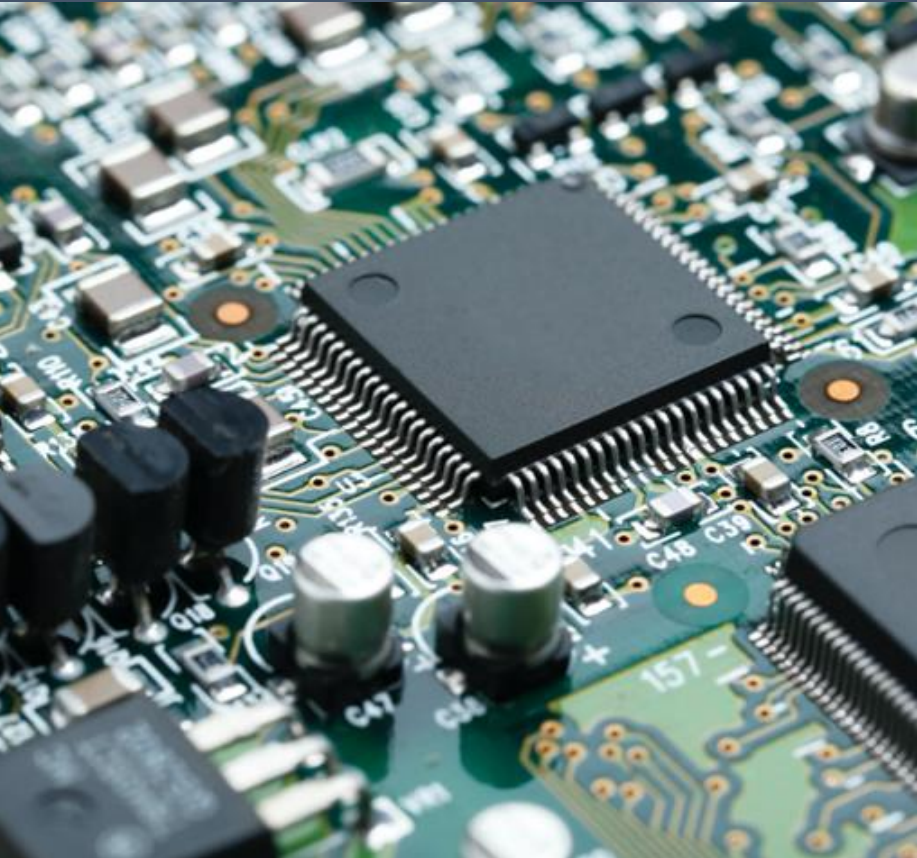
71.97

บทวิเคราะห์ห้วงบับย่อ

ภาวะการผลิตและการจำหน่ายลดลง เป็นผลมาจากตลาดรถยนต์ภายในประเทศที่หดร้อยละ 20.16 เป็นหลัก ส่วนหนึ่งเป็นผลมาจากความเข้มงวดมากขึ้นกว่าปีก่อน ไขของการอนุมัติสินเชื่อรถยนต์จากสถาบันการเงิน กำลังซื้อในประเทศที่มีอยู่จำกัด และมีการแข่งขันในตลาดในด้านราคาที่สูง โดยเฉพาะในรถบรรทุกทุกปีออฟ ดัดแปลง (ppv) เปรียบเทียบกับกลุ่มรถยนต์นั่ง SUV ทั้งเครื่องยนต์สันดาปและพลังงานไฟฟ้า ทำให้ผู้บริโภคสามารถเข้าถึงได้ง่ายขึ้นและมีตัวเลือกมากขึ้น



TSIC 2610 : ชิ้นส่วนและ แผ่นวงจรอิเล็กทรอนิกส์



ดัชนีการผลิต

-17.48% YoY



อัตรากำลังการผลิต

63.32

บทวิเคราะห์ห้วงบั้นย่อ

ภาวะการผลิตและการจำหน่ายลดลงทุกรายการสินค้า เป็นไปตามทิศทางตลาดชิ้นส่วนอิเล็กทรอนิกส์โลก เนื่องจากคำสั่งซื้อจากตลาดโลกที่ชะลอตัวลงจากปัจจัยเสี่ยงทางเศรษฐกิจที่มากขึ้น และผลของสงครามการค้าระหว่างจีน-สหรัฐอเมริกา ทำให้ผู้ผลิตในอุตสาหกรรมต่อเนื่องต้องชะลอตัวการสั่งซื้อหรือปรับแผนการลงทุน



สำนักงานเศรษฐกิจอุตสาหกรรม (สศอ.)
The Office of Industrial Economics

ที่อยู่ : 75/6 ถนนพระรามที่ 6 เขตราชเทวี
กรุงเทพฯ ๑ 10400

โทรศัพท์ : 0 2430 6800

โทรสาร : 0 2644 7136



QR Code สำหรับใช้งานเว็บไซต์
และดูข้อมูลเพิ่มเติม



- สอบถามเพิ่มเติมเกี่ยวกับดัชนีอุตสาหกรรม -

ส่วนดัชนีอุตสาหกรรมและการวิเคราะห์

นางสาวพวงพิศ วิเศษสุวรรณ
ภูมิ

024306800 ต่อ 680810

นายสารสิน แก้วสุขโข

024306800 ต่อ 680813



QR Code สำหรับใช้งานเว็บไซต์
และดูข้อมูลเพิ่มเติม

ส่วนข้อมูลและสถิติอุตสาหกรรม

นางสาววรรณพร บุญรัตพันธุ์

โทร 02-430-6800 ต่อ 680806

นายบวร รอดรอย

โทร 02-430-6800 ต่อ 680807