





ภาพรวมดัชนีอุตสาหกรรมไทย ประจำเดือนธันวาคม 2559

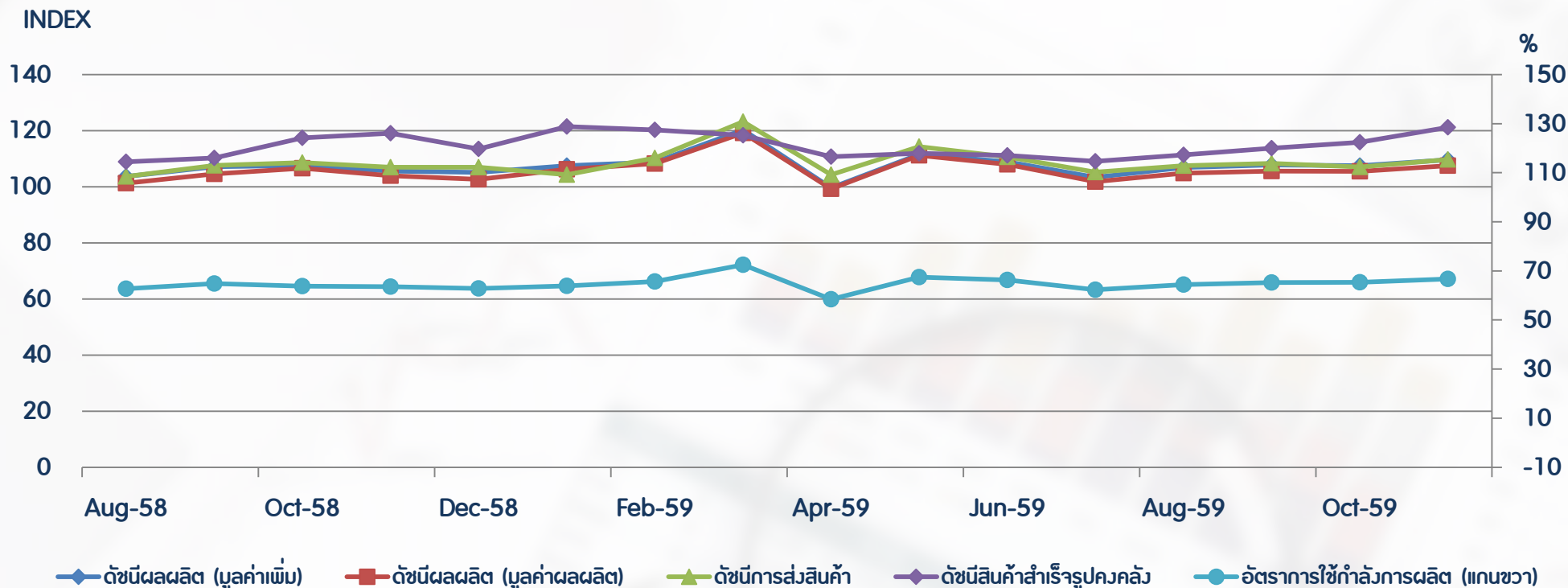
<http://indexes.oie.go.th>



ภาพรวมดัชนีอุตสาหกรรมเดือนธันวาคม 2559

	INDEX	MoM (%)	YoY (%)
 ดัชนีผลผลิต (มูลค่าเพิ่ม)	105.72	-3.61	+0.54
ดัชนีผลผลิต (มูลค่าผลผลิต)	103.89	-3.38	+1.20
 ดัชนีการส่งสินค้า	108.52	-1.36	+1.56
 ดัชนีสินค้าสำเร็จรูปคงคลัง	112.78	-6.61	-0.57
ดัชนีอัตราส่วนสินค้าสำเร็จรูปคงคลัง	111.84	-6.0	-3.53
 อัตราการใช้กำลังการผลิต	63.26		

ภาพรวมดัชนีอุตสาหกรรมเดือนธันวาคม 2559



เดือนธันวาคม ดัชนีผลผลิตปรับตัว**เพิ่มขึ้น** จากช่วงเดียวกันของปีก่อน (YoY) **0.54%** โดยมีปัจจัย ดังนี้

- กลุ่มอุตสาหกรรมที่เน้นตลาดส่งออก **เพิ่มขึ้น 8.62%** จากสินค้าชิ้นส่วนอิเล็กทรอนิกส์ ยางพารา เครื่องประดับ อาหารทะเลแปรรูป
- กลุ่มอุตสาหกรรมที่เน้นตลาดภายในประเทศ **เพิ่มขึ้น 3.25%** จากสินค้า โลหะพื้นฐาน น้ำมันเชื้อเพลิงสำเร็จรูป ผลิตภัณฑ์เนื้อสัตว์ วัสดุก่อสร้าง ขนมอบ
- กลุ่มอุตสาหกรรมที่มีทั้งตลาดส่งออกและตลาดภายในประเทศ **หดตัว 8.43%** จากสินค้ารถยนต์เป็นหลัก

5

อุตสาหกรรม

ที่ส่งผลกระทบต่อด้าน **บวก** และ **ลบ** ต่อดัชนีผลผลิตอุตสาหกรรม

ประจำเดือนธันวาคม 2559

(YoY)

ข้อมูลโดย ศูนย์สารสนเทศเศรษฐกิจอุตสาหกรรม สำนักงานเศรษฐกิจอุตสาหกรรม



1st



การผลิตเหล็กและผลิตภัณฑ์เหล็กกล้าขั้นมูลฐาน

ดัชนีผลผลิต **+24.46%**
ดัชนีการส่งสินค้า **+14.73%**
ดัชนีสินค้าสำเร็จรูปคงคลัง **+2.24%**

2nd



การผลิตหลอดอิเล็กทรอนิกส์

ดัชนีผลผลิต **+15.70%**
ดัชนีการส่งสินค้า **+13.11%**
ดัชนีสินค้าสำเร็จรูปคงคลัง **-2.59%**

3rd



การผลิตผลิตภัณฑ์ยางอื่นๆ

ดัชนีผลผลิต **+9.74%**
ดัชนีการส่งสินค้า **+13.12%**
ดัชนีสินค้าสำเร็จรูปคงคลัง **-24.52%**

4th



การผลิตเครื่องเพชรพลอยและรูปพรรณ

ดัชนีผลผลิต **+20.01%**
ดัชนีการส่งสินค้า **+45.42%**
ดัชนีสินค้าสำเร็จรูปคงคลัง **-35.16%**

5th



อาหารทะเลกระป๋องและแช่แข็ง

ดัชนีผลผลิต **+11.36%**
ดัชนีการส่งสินค้า **+9.10%**
ดัชนีสินค้าสำเร็จรูปคงคลัง **-5.41%**

1st



การผลิตยานยนต์

ดัชนีผลผลิต **-15.98%**
ดัชนีการส่งสินค้า **-9.61%**
ดัชนีสินค้าสำเร็จรูปคงคลัง **+16.55%**

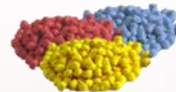
2nd



การผลิตอุปกรณ์สำหรับยานยนต์และเครื่องยนต์

ดัชนีผลผลิต **-9.97%**
ดัชนีการส่งสินค้า **-11.10%**
ดัชนีสินค้าสำเร็จรูปคงคลัง **-37.50%**

3rd



การผลิตเม็ดพลาสติก

ดัชนีผลผลิต **-9.36%**
ดัชนีการส่งสินค้า **-12.59%**
ดัชนีสินค้าสำเร็จรูปคงคลัง **-1.12%**

4th



การผลิตเครื่องดื่มที่ไม่มีแอลกอฮอล์และน้ำดื่ม

ดัชนีผลผลิต **-8.48%**
ดัชนีการส่งสินค้า **-8.70%**
ดัชนีสินค้าสำเร็จรูปคงคลัง **+7.86%**

5th



การผลิตน้ำตาล

ดัชนีผลผลิต **-30.63%**
ดัชนีการส่งสินค้า **-5.0%**
ดัชนีสินค้าสำเร็จรูปคงคลัง **-15.41%**

5

อุตสาหกรรม

ที่ส่งผลกระทบต่อด้าน **บวก** และ **ลบ** ต่อดัชนีผลผลิตอุตสาหกรรม

ประจำเดือนธันวาคม 2559

(MoM)

ข้อมูลโดย ศูนย์สารสนเทศเศรษฐกิจอุตสาหกรรม สำนักงานเศรษฐกิจอุตสาหกรรม



1st



การผลิตน้ำตาล

ดัชนีผลผลิต **+858.94%**
ดัชนีการส่งสินค้า **+8.17%**
ดัชนีสินค้าสำเร็จรูปคงคลัง **+7.26%**

2nd



การผลิตสตาร์ชและผลิตภัณฑ์จากสตาร์ช

ดัชนีผลผลิต **+37.62%**
ดัชนีการส่งสินค้า **-11.15%**
ดัชนีสินค้าสำเร็จรูปคงคลัง **+6.45%**

3rd



การผลิตผลิตภัณฑ์ยางอื่นๆ

ดัชนีผลผลิต **+7.66%**
ดัชนีการส่งสินค้า **+3.71%**
ดัชนีสินค้าสำเร็จรูปคงคลัง **-17.07%**

4th



การผลิตเครื่องเพชรพลอยและรูปพรรณ

ดัชนีผลผลิต **+16.71%**
ดัชนีการส่งสินค้า **+33.31%**
ดัชนีสินค้าสำเร็จรูปคงคลัง **+55.40%**

5th



ผลิตภัณฑ์ที่ได้จากการกลั่นน้ำมันปิโตรเลียม

ดัชนีผลผลิต **+5.97%**
ดัชนีการส่งสินค้า **+5.20%**
ดัชนีสินค้าสำเร็จรูปคงคลัง **-13.49%**

1st



การผลิตยานยนต์

ดัชนีผลผลิต **-21.24%**
ดัชนีการส่งสินค้า **-7.87%**
ดัชนีสินค้าสำเร็จรูปคงคลัง **-32.38%**

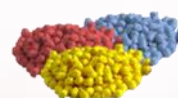
2nd



การผลิตอุปกรณ์สำหรับยานยนต์และเครื่องยนต์

ดัชนีผลผลิต **-14.63%**
ดัชนีการส่งสินค้า **-13.20%**
ดัชนีสินค้าสำเร็จรูปคงคลัง **-16.40%**

3rd



การผลิตเม็ดพลาสติก

ดัชนีผลผลิต **-14.70%**
ดัชนีการส่งสินค้า **-14.43%**
ดัชนีสินค้าสำเร็จรูปคงคลัง **+1.75%**

4th



การผลิตเครื่องปรับอากาศ

ดัชนีผลผลิต **-12.76%**
ดัชนีการส่งสินค้า **+8.58%**
ดัชนีสินค้าสำเร็จรูปคงคลัง **+1.62%**

5th



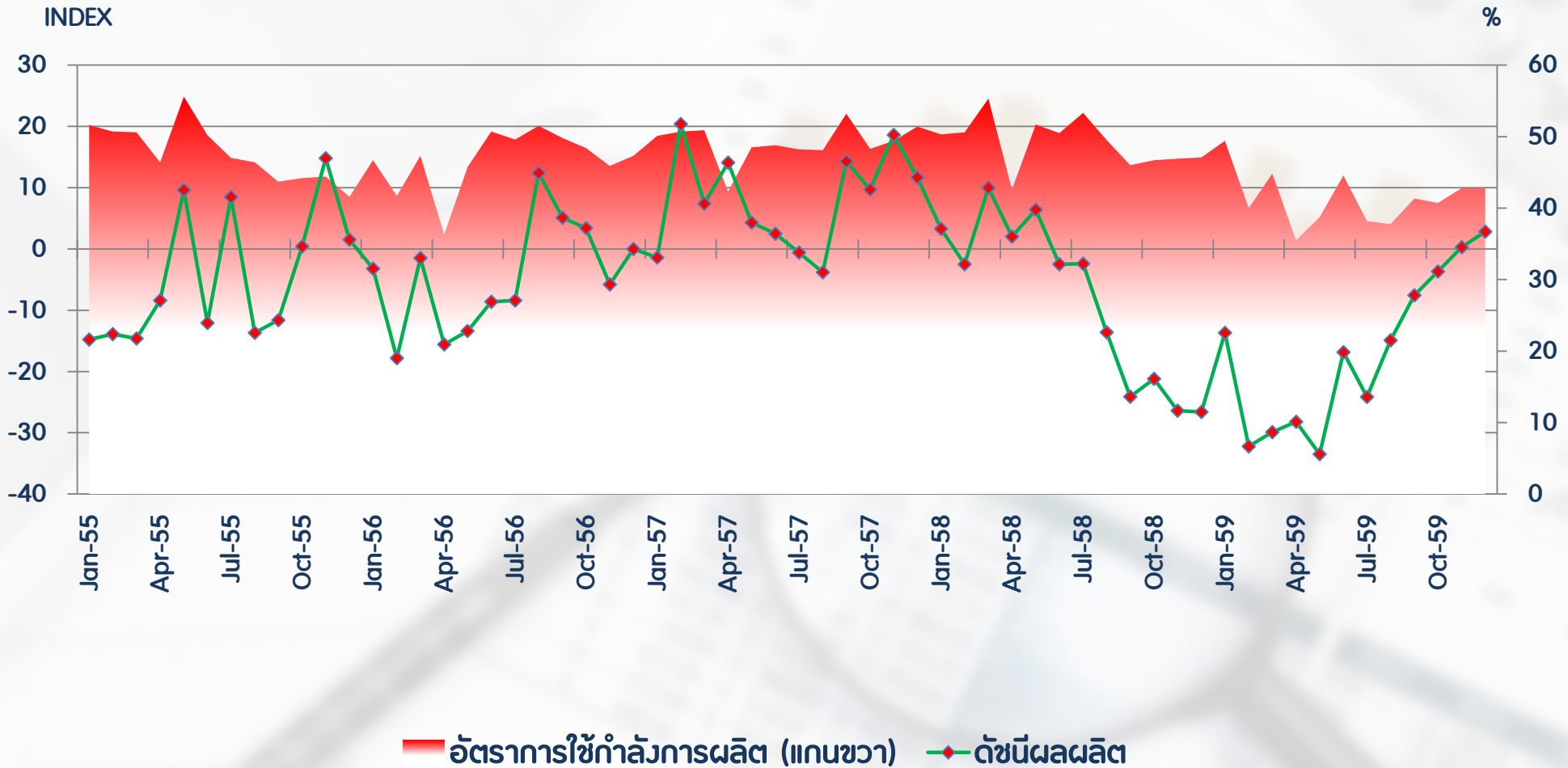
การผลิตเครื่องสำอาง

ดัชนีผลผลิต **-11.41%**
ดัชนีการส่งสินค้า **-0.43%**
ดัชนีสินค้าสำเร็จรูปคงคลัง **-8.70%**



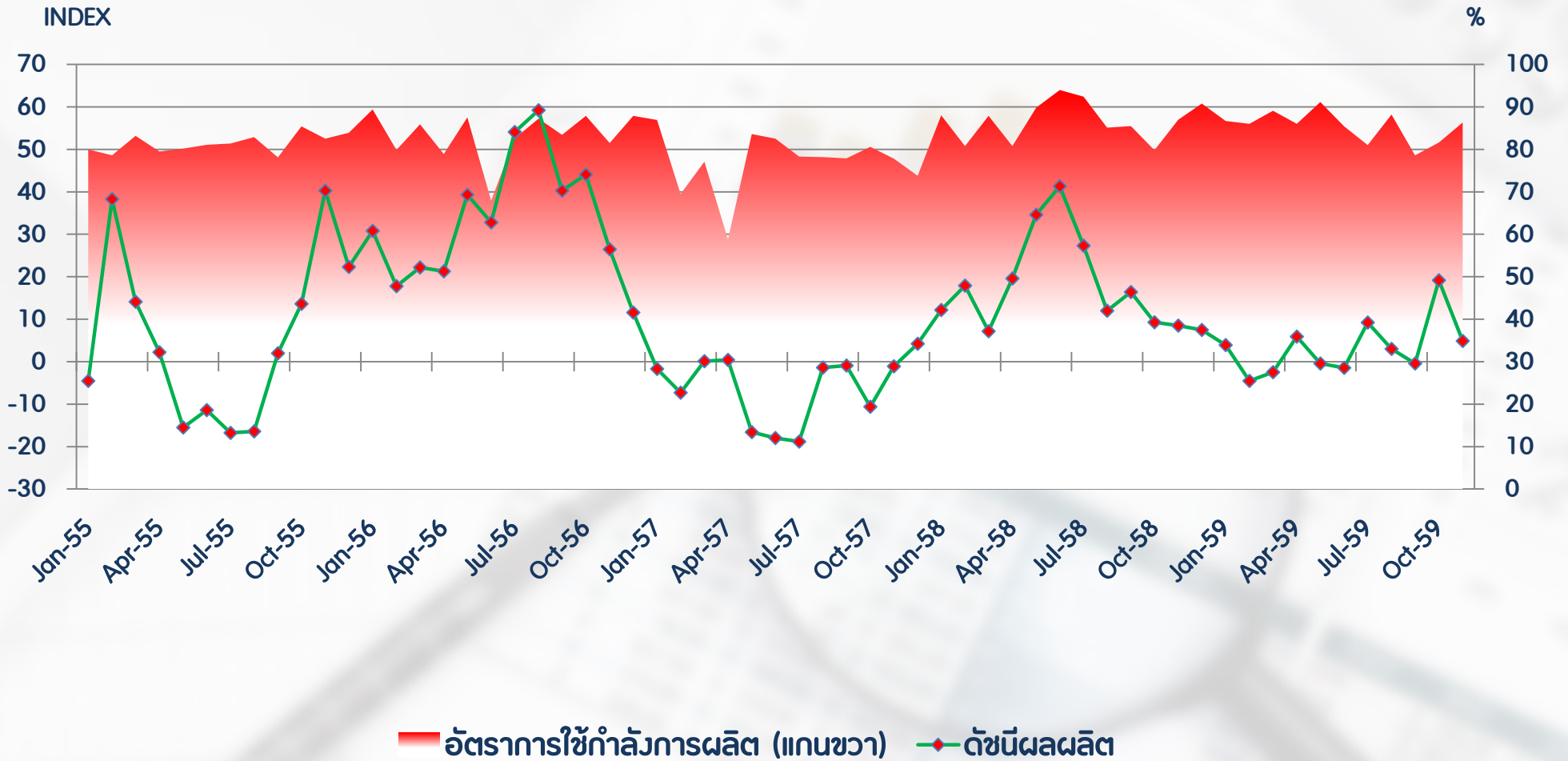
ISIC : 1810

การผลิตเครื่องแต่งกาย(ยกเว้นที่ทำมาจากขนสัตว์)



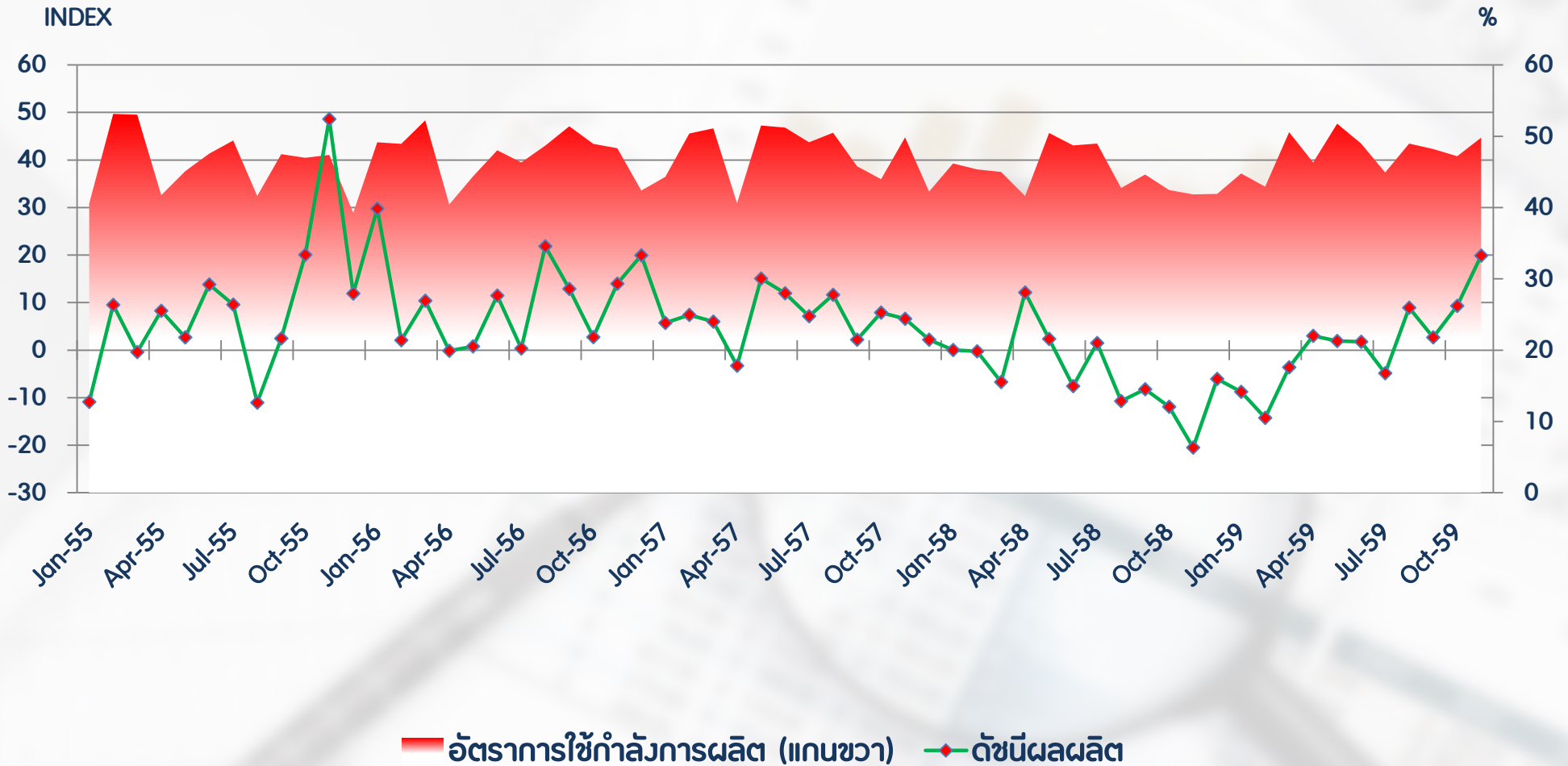


ISIC : 2320 การผลิตผลิตภัณฑ์จากการกลั่นน้ำมันปิโตรเลียม



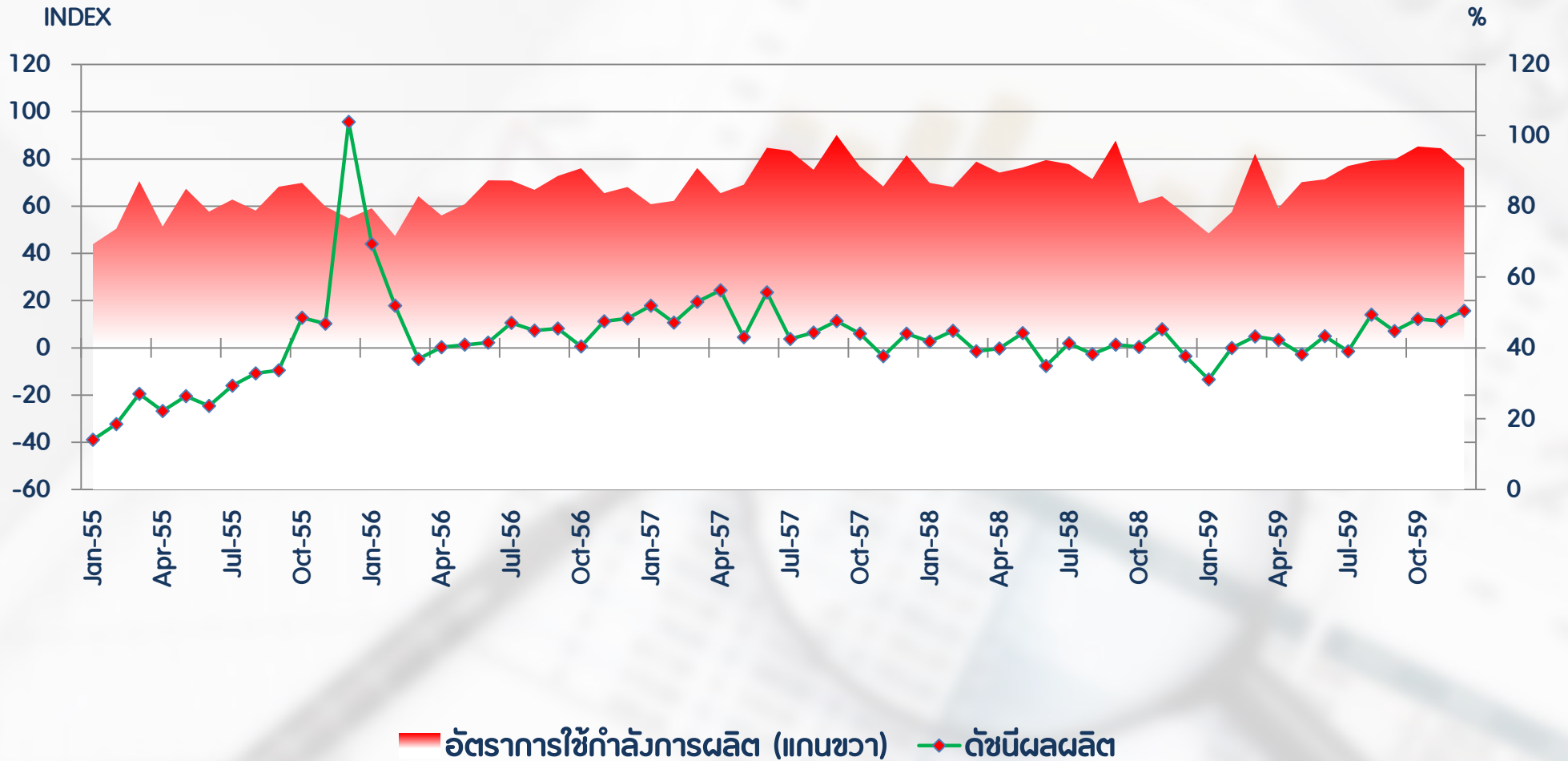


ISIC : 2710 การผลิตเหล็กและผลิตภัณฑ์เหล็กกล้า



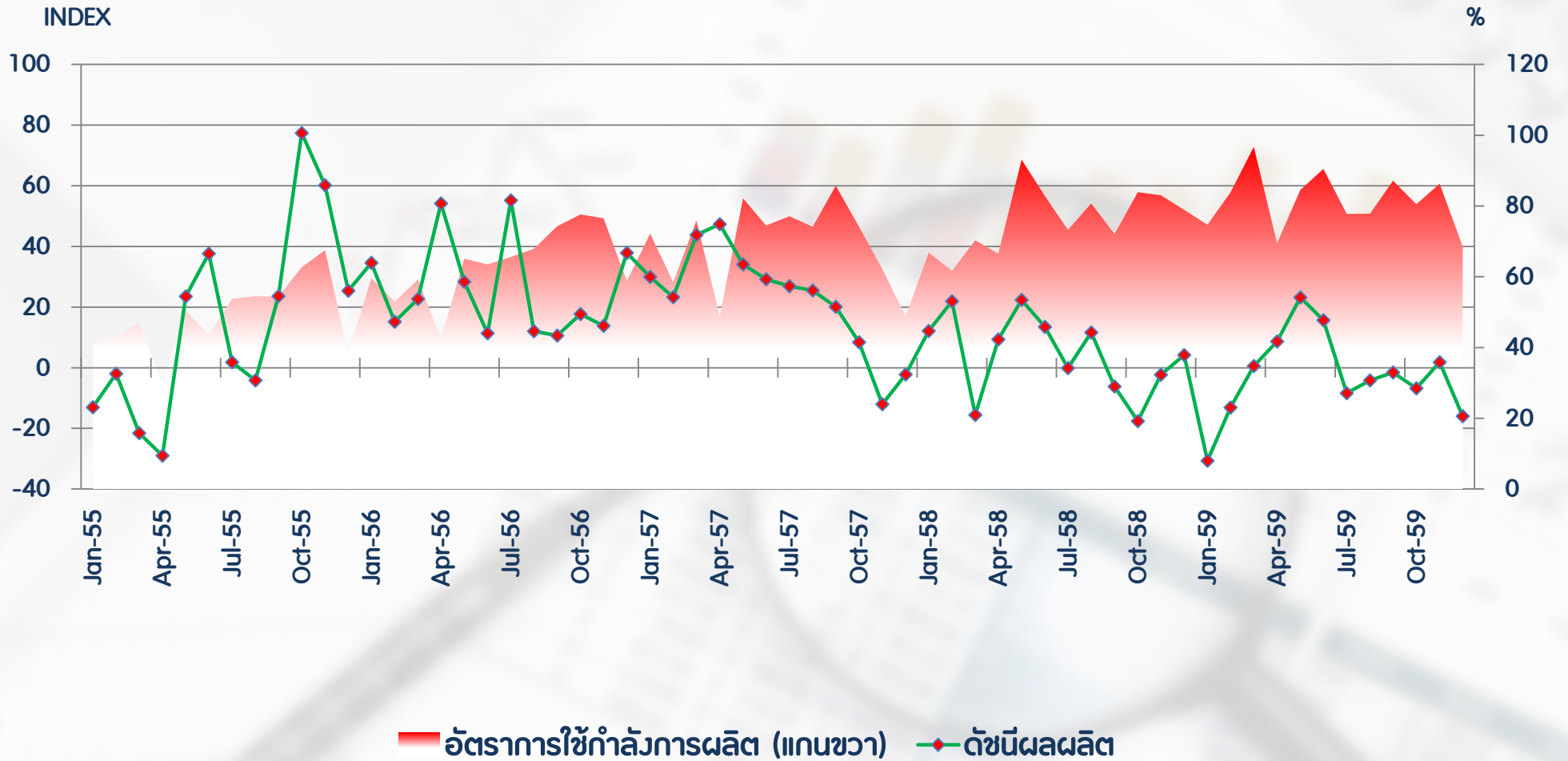


ISIC : 3210 การผลิตหลอดอิเล็กทรอนิกส์และส่วนประกอบอิเล็กทรอนิกส์



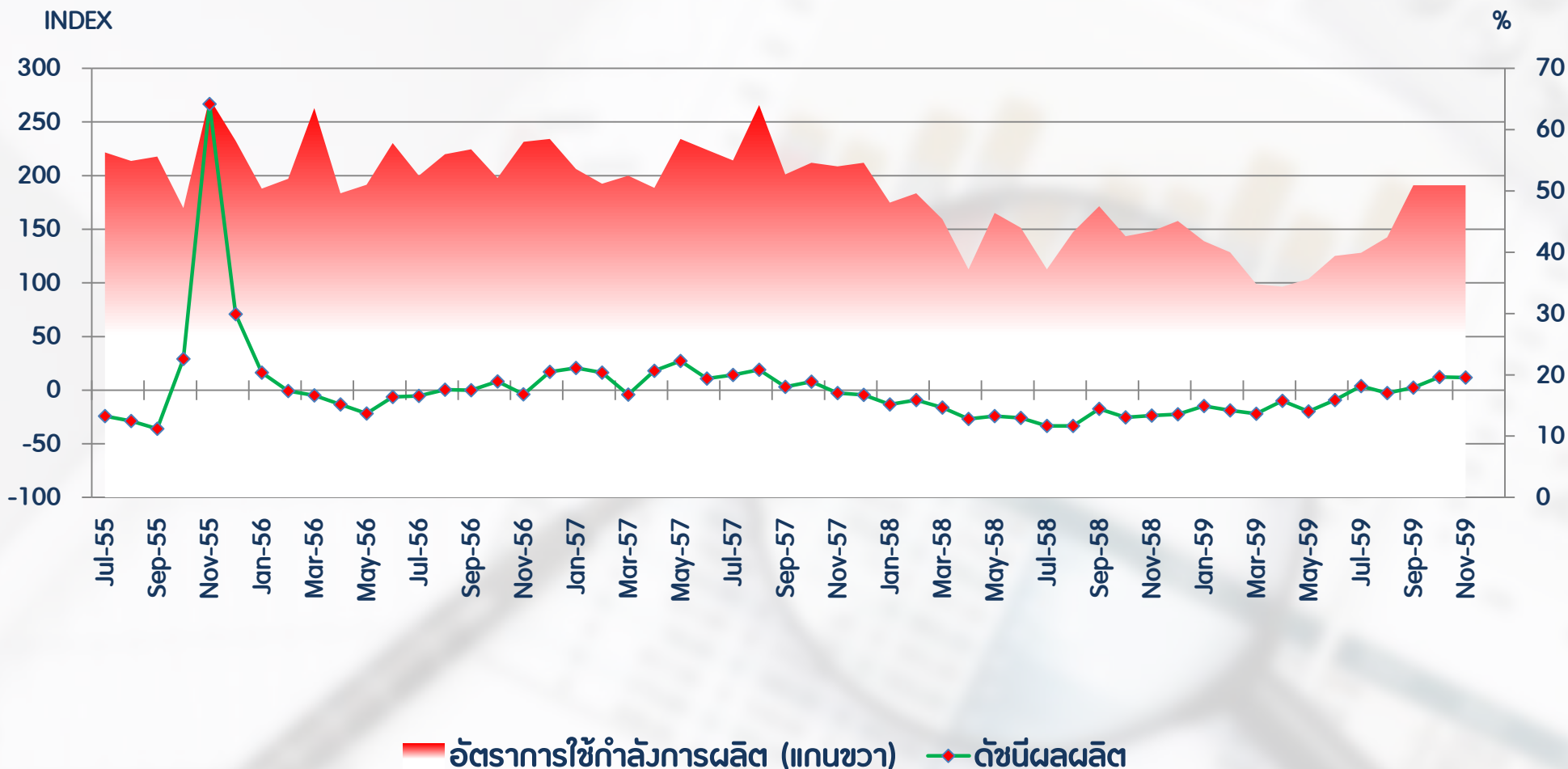


ISIC : 3410 การผลิตยานยนต์



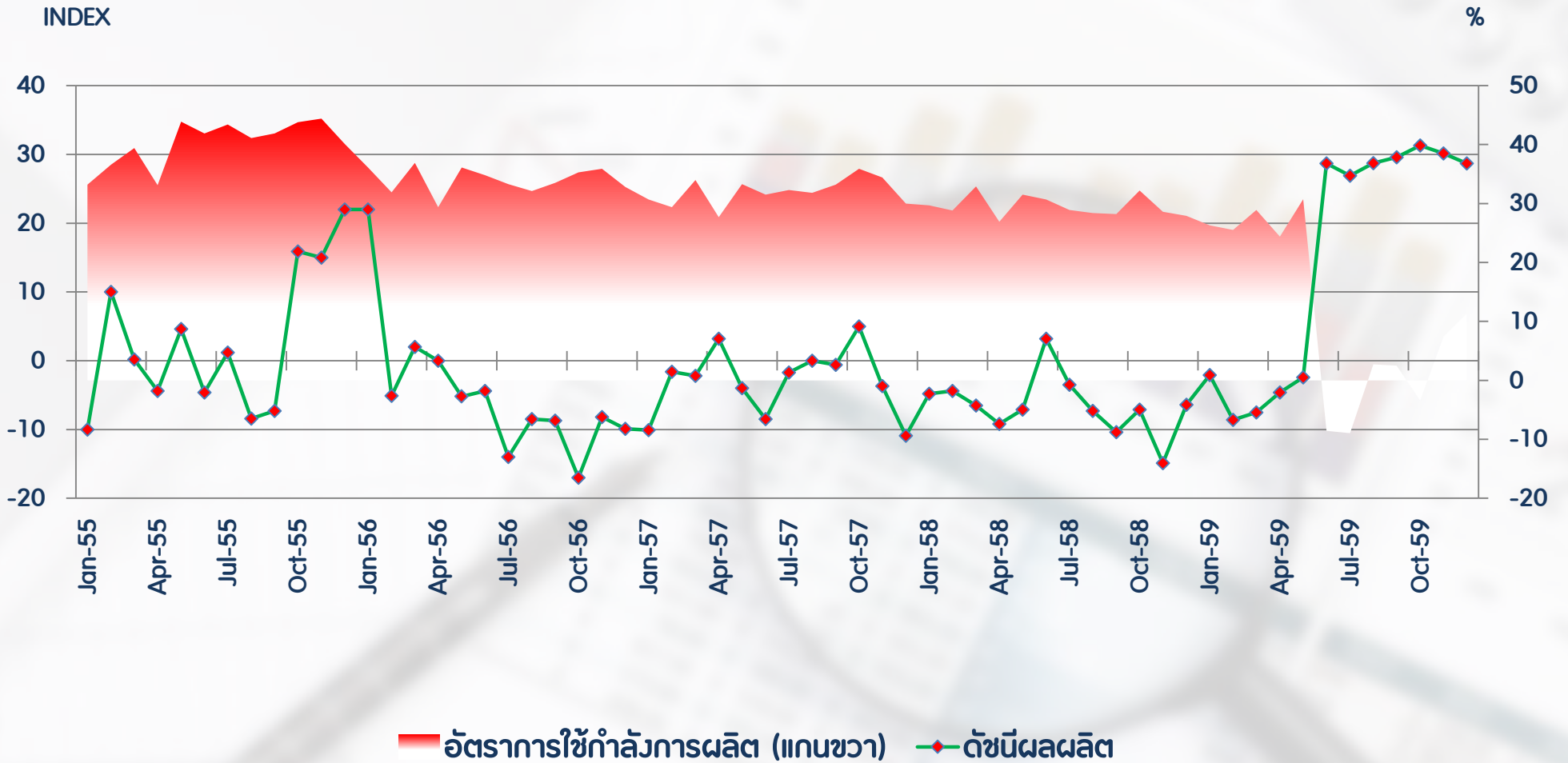


ISIC : 3000 การผลิตเครื่องจักรสำนักงาน เครื่องทำบัญชีและเครื่องคำนวณ



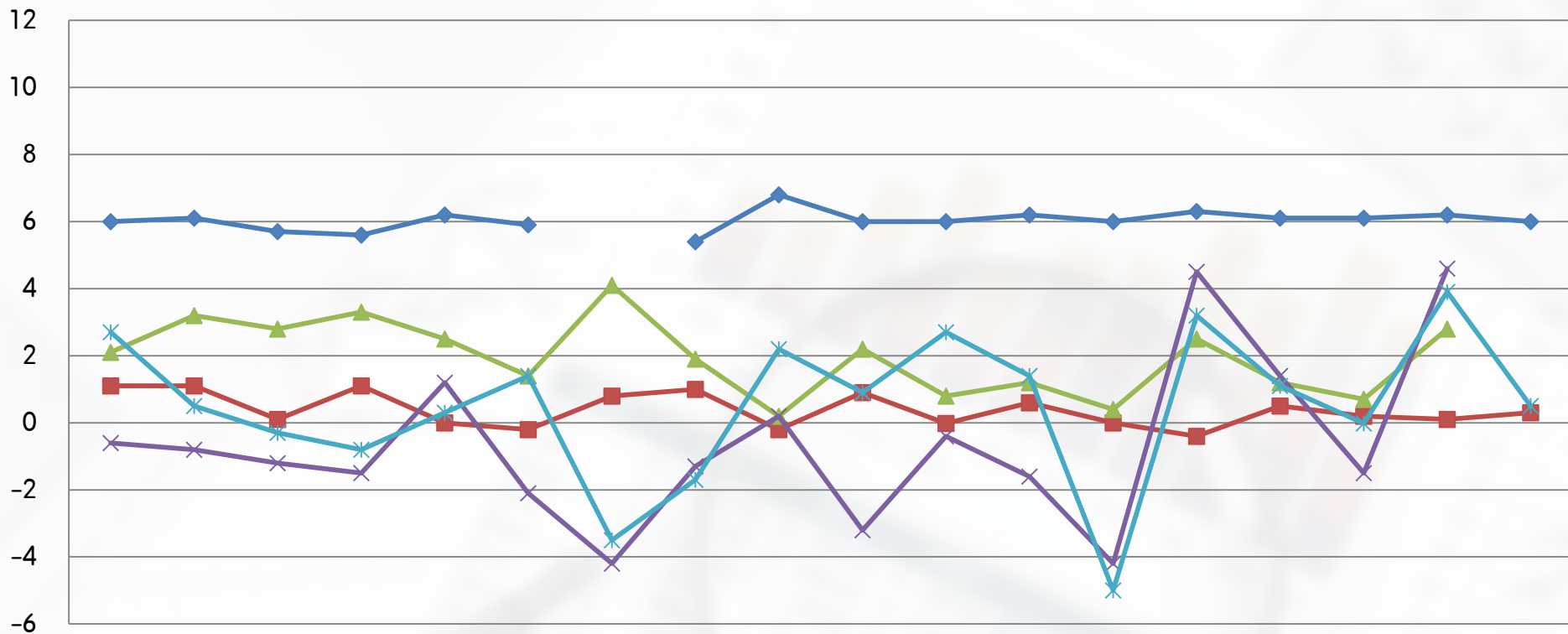


ISIC : 1512 อาหารทะเลกระป๋องและแช่แข็ง



ดัชนีผลผลิตอุตสาหกรรม ไทย เทียบ ประเทศสำคัญ

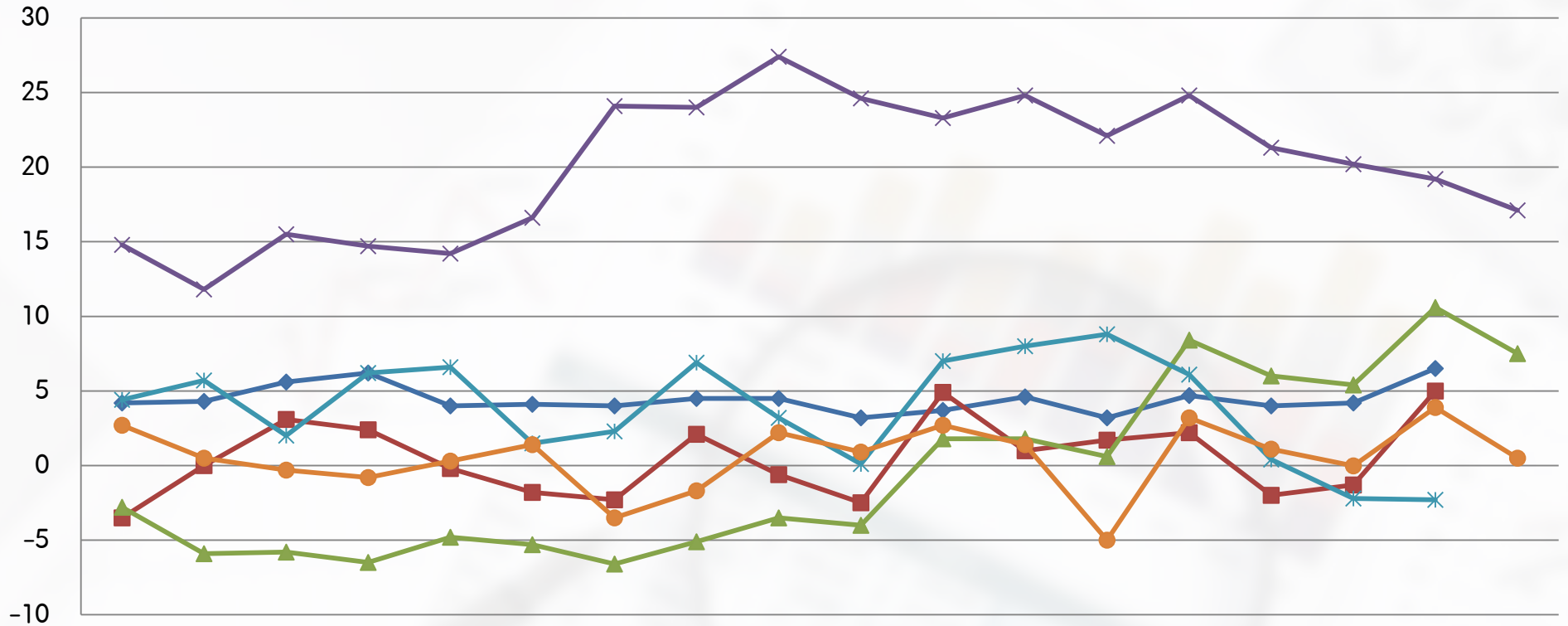
INDEX



	Jul-15	Aug-15	Sep-15	Oct-15	Nov-15	Dec-15	Jan-16	Feb-16	Mar-16	Apr-16	May-16	Jun-16	Jul-16	Aug-16	Sep-16	Oct-16	Nov-16	Dec-16
◆ CN	6	6.1	5.7	5.6	6.2	5.9		5.4	6.8	6	6	6.2	6	6.3	6.1	6.1	6.2	6
■ USA	1.1	1.1	0.1	1.1	0	-0.2	0.8	1	-0.2	0.9	-0.02	0.6	0	-0.4	0.5	0.2	0.1	0.3
▲ EU	2.1	3.2	2.8	3.3	2.5	1.4	4.1	1.9	0.2	2.2	0.8	1.2	0.4	2.5	1.2	0.7	2.8	
✕ JP	-0.6	-0.8	-1.2	-1.5	1.2	-2.1	-4.2	-1.3	0.2	-3.2	-0.4	-1.6	-4.2	4.5	1.4	-1.5	4.6	
✧ TH	2.7	0.5	-0.3	-0.8	0.3	1.4	-3.5	-1.7	2.2	0.9	2.7	1.4	-5	3.2	1.1	-0.02	3.9	0.5

ดัชนีผลผลิตอุตสาหกรรม ไทย เทียบ เอเชีย

INDEX



	Jul-15	Aug-15	Sep-15	Oct-15	Nov-15	Dec-15	Jan-16	Feb-16	Mar-16	Apr-16	May-16	Jun-16	Jul-16	Aug-16	Sep-16	Oct-16	Nov-16	Dec-16
◆ Malaysia	4.2	4.3	5.6	6.2	4	4.1	4	4.5	4.5	3.2	3.7	4.6	3.2	4.7	4	4.2	6.5	
■ Korea	-3.5	0	3.1	2.4	-0.2	-1.8	-2.3	2.1	-0.6	-2.5	4.9	1	1.7	2.2	-2	-1.3	5	
▲ Taiwan	-2.8	-5.9	-5.8	-6.5	-4.8	-5.3	-6.6	-5.1	-3.5	-4	1.8	1.8	0.6	8.4	6	5.4	10.6	7.5
✕ Vietnam	14.8	11.8	15.5	14.7	14.2	16.6	24.1	24	27.4	24.6	23.3	24.8	22.1	24.8	21.3	20.2	19.2	17.1
✱ Indonesia	4.4	5.7	2	6.2	6.6	1.5	2.3	6.9	3.2	0.1	7	8	8.8	6.1	0.4	-2.2	-2.3	
● Thai	2.7	0.5	-0.3	-0.8	0.3	1.4	-3.5	-1.7	2.2	0.9	2.7	1.4	-5	3.2	1.1	-0.02	3.9	0.5



สำนักงาน | OFFICE
เศรษฐกิจอุตสาหกรรม | OF INDUSTRIAL ECONOMICS

สำนักงานเศรษฐกิจอุตสาหกรรม

ศูนย์สารสนเทศเศรษฐกิจอุตสาหกรรม

กระทรวงอุตสาหกรรม

75/6 ถนนพระราม 6 เขตราชเทวี

กรุงเทพฯ 10400

- สอบถามเพิ่มเติมเกี่ยวกับดัชนีอุตสาหกรรม -

ส่วนดัชนีอุตสาหกรรมและการวิเคราะห์

piengjai@oie.go.th

/02-644-9421/คุณเพ็ญใจ ไชยรั้งสินันท์

woranat@oie.go.th

/02-202-4359/คุณวรนารถ ด้านผดุงทรัพย์

ส่วนข้อมูลและสถิติอุตสาหกรรม

sakchai@oie.go.th

/02-202-4348/คุณศักดิ์ชัย สิมโสมนัส

sambat007@oie.go.th

/02-202-4354/คุณสมาน เจินยีนย

vannaporn@oie.go.th

/02-202-4348/คุณวรรณพร บุณยรัตพันธุ์

ส่วนวิจัยและพัฒนาดัชนีอุตสาหกรรม

nirada@oie.go.th

/02-202-4350/คุณนิรดา วิสุทธิชาติธาดา

patthera@oie.go.th

/02-202-4350/คุณพัทธ์ธีรา สุวรรณทัต

patcharawadee@oie.go.th

/02-202-4350/คุณพัชราวดี คำรอด

<http://indexes.oie.go.th>

ร่วมเพิ่มประสิทธิภาพและความแม่นยำให้กับ ข้อมูลอุตสาหกรรมไทย!!

สำนักงานเศรษฐกิจอุตสาหกรรม กระทรวงอุตสาหกรรม ขอเรียนเชิญ
ผู้ประกอบการอุตสาหกรรมไทยทุกท่าน

ร่วมเป็นส่วนหนึ่งในการสร้างสรรค์ข้อมูลที่มีประโยชน์ต่อประเทศ

ง่าย ๆ ด้วยตนเอง

โดยการตอบแบบสำรวจข้อมูลผ่านช่องทาง Online
factory.oie.go.th/oieOnline/

**ข้อมูลที่ท่านกรุณาตอบจะใช้ในการคำนวณดัชนีอุตสาหกรรมและสถิติอุตสาหกรรม

ขอสำนักงานเศรษฐกิจอุตสาหกรรม ซึ่งจะทำการเก็บเป็น **ความลับ****