

ภาพรวมดัชนีอุตสาหกรรมไทย ประจำเดือนกันยายน 2563

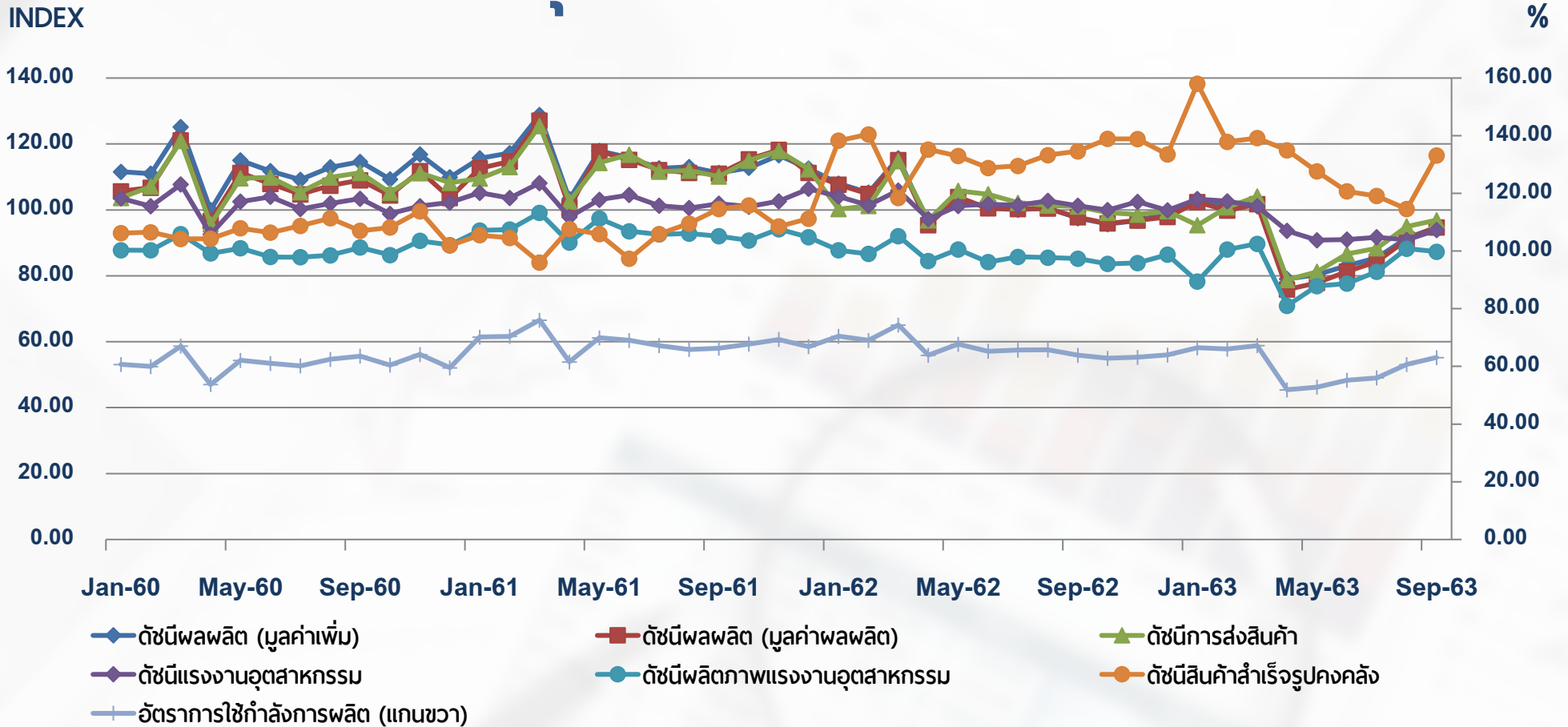
<http://indexes.oie.go.th>



ภาพรวมดัชนีอุตสาหกรรมเดือนกันยายน 2563

| | INDEX | MoM (%) | YoY (%) |
|--|--------|---------|---------|
|  ดัชนีผลผลิต (มูลค่าเพิ่ม) | 94.71 | +3.25 | -2.75 |
| ดัชนีผลผลิต (มูลค่าผลผลิต) | 94.70 | +3.79 | -3.14 |
|  ดัชนีการส่งสินค้า | 96.89 | +2.05 | -4.15 |
|  ดัชนีสินค้าสำเร็จรูปคงคลัง | 122.38 | +6.64 | -10.18 |
| ดัชนีอัตราส่วนสินค้าสำเร็จรูปคงคลัง | 133.16 | +3.53 | -2.80 |
|  ดัชนีแรงงานอุตสาหกรรม | 93.88 | +3.08 | -6.26 |
| ดัชนีผลิตภาพแรงงานอุตสาหกรรม | 99.77 | -1.38 | +3.03 |
|  อัตราการใช้กำลังการผลิต | 63.07 | | |

ภาพรวมดัชนีอุตสาหกรรมเดือนกันยายน 2563



เดือนกันยายน ดัชนีผลผลิต **ลดลง** จากช่วงเดียวกันของปีก่อน (YoY) **-2.75%** โดยมีปัจจัย ดังนี้

- กลุ่มอุตสาหกรรมที่เน้นตลาดส่งออก **ลดลง 0.05%** จากสินค้าเสื้อผ้าสำเร็จรูปอาหารทะเลแช่เย็นและเครื่องประดับเทียม
- กลุ่มอุตสาหกรรมที่เน้นตลาดภายในประเทศ **เพิ่มขึ้น 0.24%** จากสินค้าเวชภัณฑ์ยา อาหารสัตว์และเครื่องดื่มไม่มีแอลกอฮอล์
- กลุ่มอุตสาหกรรมที่มีทั้งตลาดส่งออกและตลาดภายในประเทศ **ลดลง 11.20%** จากสินค้านยนต์ น้ำตาลและรถจักรยานยนต์

5

อุตสาหกรรม

ที่ส่งผลกระทบต่อด้าน **บวก** และ **ลบ** ต่อดัชนีผลผลิตอุตสาหกรรม ประจำเดือนกันยายน 2563

(YOY)

ข้อมูลโดย กองสารสนเทศและดัชนีเศรษฐกิจอุตสาหกรรม สำนักงานเศรษฐกิจอุตสาหกรรม

| | + | - |
|-----|---|--|
| 1st |  <p>ยารักษาโรค ดัชนีผลผลิต +30.20% ดัชนีการส่งสินค้า +8.20% ดัชนีสินค้าสำเร็จรูปคงคลัง +98.88%</p> | 1st  <p>รถยนต์ ดัชนีผลผลิต -13.12% ดัชนีการส่งสินค้า -19.24% ดัชนีสินค้าสำเร็จรูปคงคลัง -33.36%</p> |
| 2nd |  <p>เครื่องปรับอากาศ ดัชนีผลผลิต +34.07% ดัชนีการส่งสินค้า +23.63% ดัชนีสินค้าสำเร็จรูปคงคลัง +32.57%</p> | 2nd  <p>กลั่นปิโตรเลียม ดัชนีผลผลิต -9.06% ดัชนีการส่งสินค้า -9.41% ดัชนีสินค้าสำเร็จรูปคงคลัง -15.72%</p> |
| 3rd |  <p>การแปรรูปและการถนอมผลไม้และผัก ดัชนีผลผลิต +27.03% ดัชนีการส่งสินค้า +0.66% ดัชนีสินค้าสำเร็จรูปคงคลัง -6.71%</p> | 3rd  <p>น้ำตาล ดัชนีผลผลิต -63.81% ดัชนีการส่งสินค้า -54.06% ดัชนีสินค้าสำเร็จรูปคงคลัง -47.72%</p> |
| 4th |  <p>เฟอร์นิเจอร์ ดัชนีผลผลิต +13.13% ดัชนีการส่งสินค้า +17.47% ดัชนีสินค้าสำเร็จรูปคงคลัง -45.17%</p> | 4th  <p>เสื้อผ้าเครื่องแต่งกาย ดัชนีผลผลิต -18.35% ดัชนีการส่งสินค้า -14.12% ดัชนีสินค้าสำเร็จรูปคงคลัง +15.38%</p> |
| 5th |  <p>อาหารสัตว์สำเร็จรูป ดัชนีผลผลิต +6.18% ดัชนีการส่งสินค้า +10.40% ดัชนีสินค้าสำเร็จรูปคงคลัง +7.42%</p> | 5th  <p>จักรยานยนต์ ดัชนีผลผลิต -22.44% ดัชนีการส่งสินค้า -13.90% ดัชนีสินค้าสำเร็จรูปคงคลัง -30.96%</p> |

5 อุตสาหกรรม

ที่ส่งผลกระทบต่อด้าน **บวก** และ **ลบ** ต่อดัชนีผลผลิตอุตสาหกรรม ประจำเดือนกันยายน 2563

(MOM)

ข้อมูลโดย กองสารสนเทศและดัชนีเศรษฐกิจอุตสาหกรรม สำนักงานเศรษฐกิจอุตสาหกรรม



1st



ยานยนต์

ดัชนีผลผลิต **+27.10%**
ดัชนีการส่งสินค้า **+13.16%**
ดัชนีสินค้าสำเร็จรูปคงคลัง **+22.61%**

2nd



ฮาร์ดดิสก์

ดัชนีผลผลิต **+27.12%**
ดัชนีการส่งสินค้า **+17.46%**
ดัชนีสินค้าสำเร็จรูปคงคลัง **+137.76%**

3rd



เครื่องจักรอื่นๆ ที่ใช้งานทั่วไป

ดัชนีผลผลิต **+12.59%**
ดัชนีการส่งสินค้า **-1.53%**
ดัชนีสินค้าสำเร็จรูปคงคลัง **+7.49%**

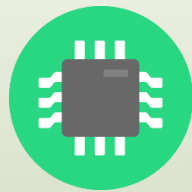
4th



ยารักษาโรค

ดัชนีผลผลิต **+11.03%**
ดัชนีการส่งสินค้า **+17.33%**
ดัชนีสินค้าสำเร็จรูปคงคลัง **+3.33%**

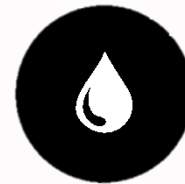
5th



แผ่นวงจรอิเล็กทรอนิกส์

ดัชนีผลผลิต **+4.15%**
ดัชนีการส่งสินค้า **+8.87%**
ดัชนีสินค้าสำเร็จรูปคงคลัง **-3.71%**

1st



กลั่นปิโตรเลียม

ดัชนีผลผลิต **-10.40%**
ดัชนีการส่งสินค้า **-5.81%**
ดัชนีสินค้าสำเร็จรูปคงคลัง **-4.52%**

2nd



ปุ๋ยเคมีและสารประกอบไนโตรเจน

ดัชนีผลผลิต **-28.84%**
ดัชนีการส่งสินค้า **-41.26%**
ดัชนีสินค้าสำเร็จรูปคงคลัง **+18.51%**

3rd



คอนกรีต ปูนซีเมนต์

ดัชนีผลผลิต **-7.67%**
ดัชนีการส่งสินค้า **-6.52%**
ดัชนีสินค้าสำเร็จรูปคงคลัง **+0.48%**

4th



น้ำตาล

ดัชนีผลผลิต **-30.37%**
ดัชนีการส่งสินค้า **+10.08%**
ดัชนีสินค้าสำเร็จรูปคงคลัง **-19.59%**

5th



สบู่และสารซักฟอก

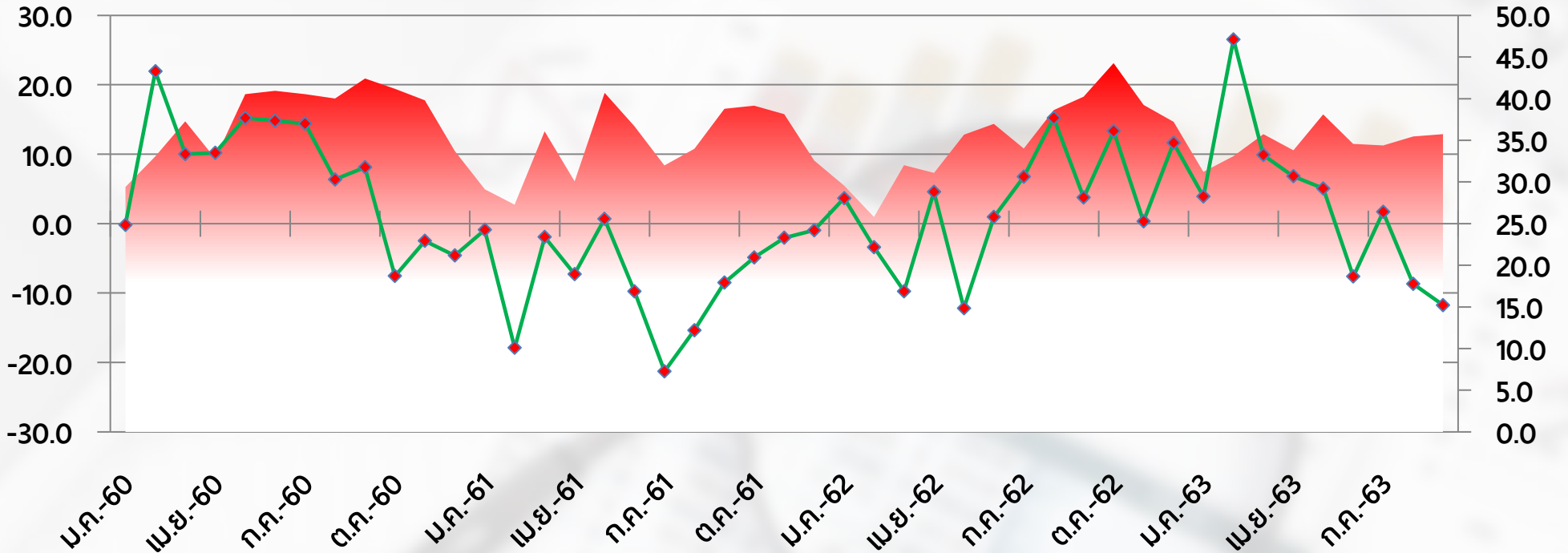
ดัชนีผลผลิต **-5.86%**
ดัชนีการส่งสินค้า **-0.55%**
ดัชนีสินค้าสำเร็จรูปคงคลัง **-3.01%**



TSIC 1021: การผลิตสัตว์น้ำและผลิตภัณฑ์สัตว์น้ำสด แช่เย็นหรือแช่แข็ง

INDEX

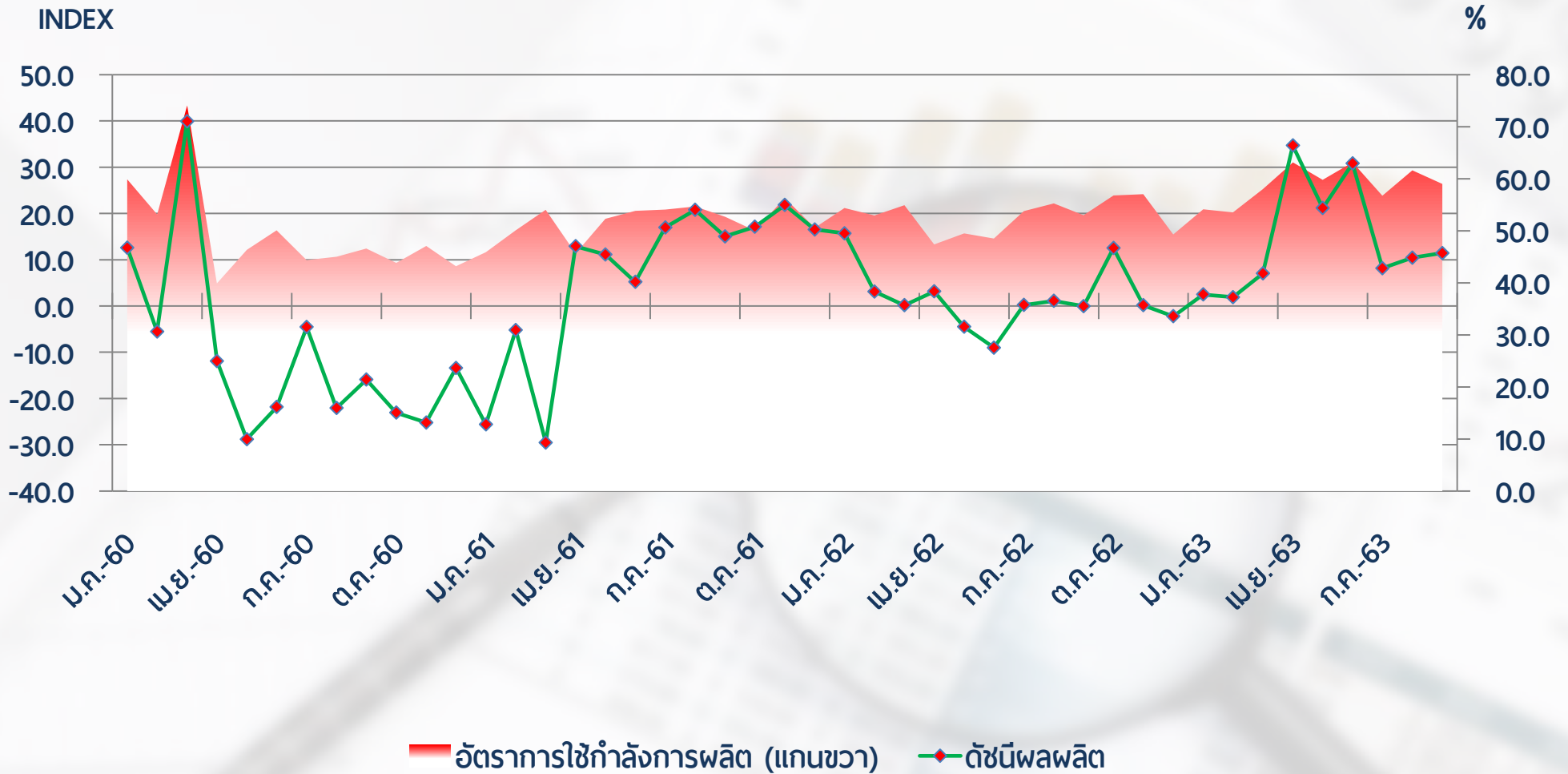
%



อัตราการใช้กำลังการผลิต (แกนขวา) ดัชนีผลผลิต

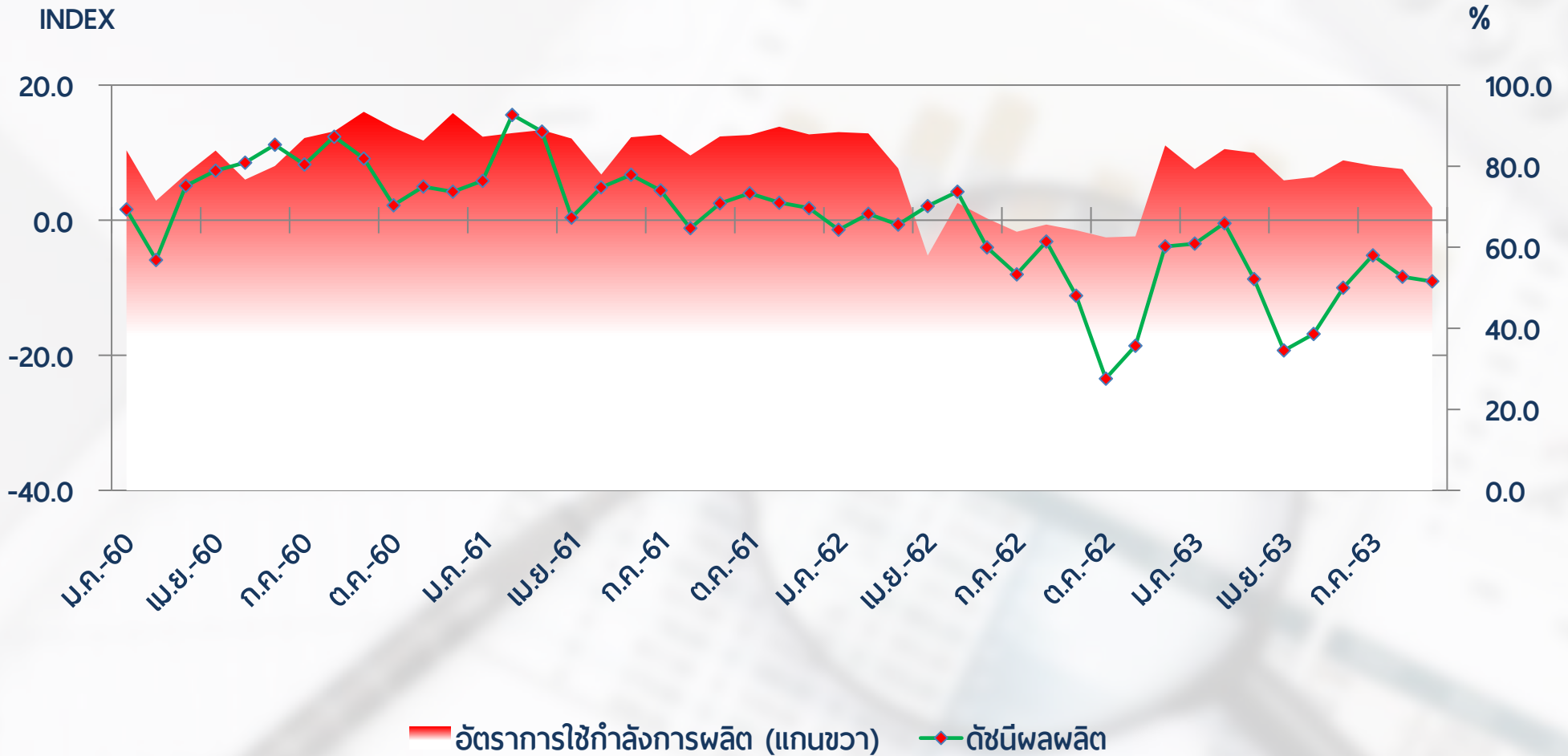


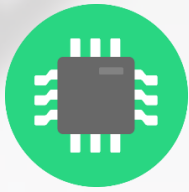
TSIC 1022: การผลิตสัตว์น้ำบรรจุกระป๋อง



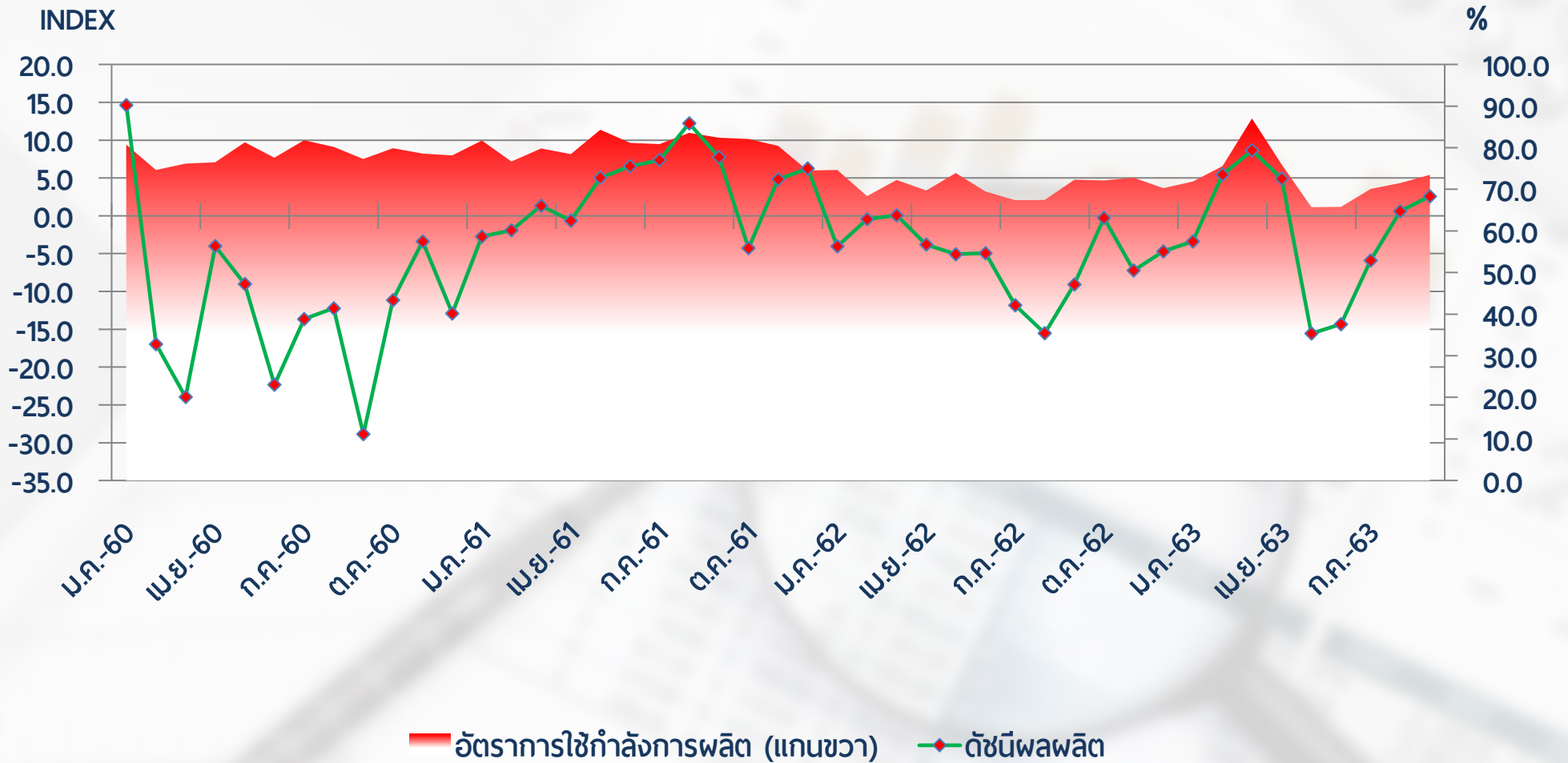


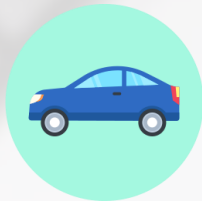
TSIC : 1920 การผลิตผลิตภัณฑ์ที่ได้จากการกลั่นปิโตรเลียม



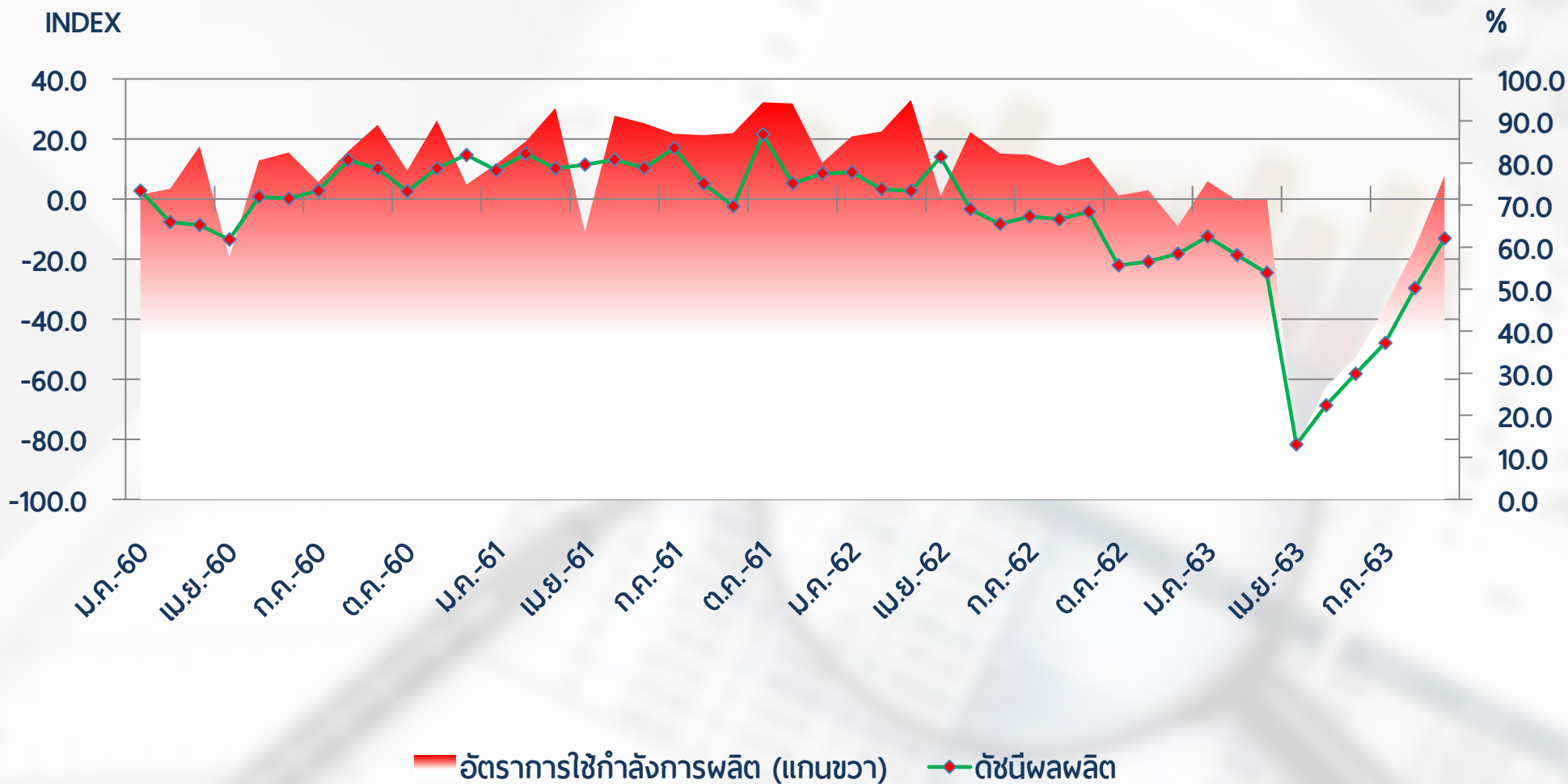


TSIC : 2610 การผลิตอุปกรณ์อิเล็กทรอนิกส์และแผงวงจร



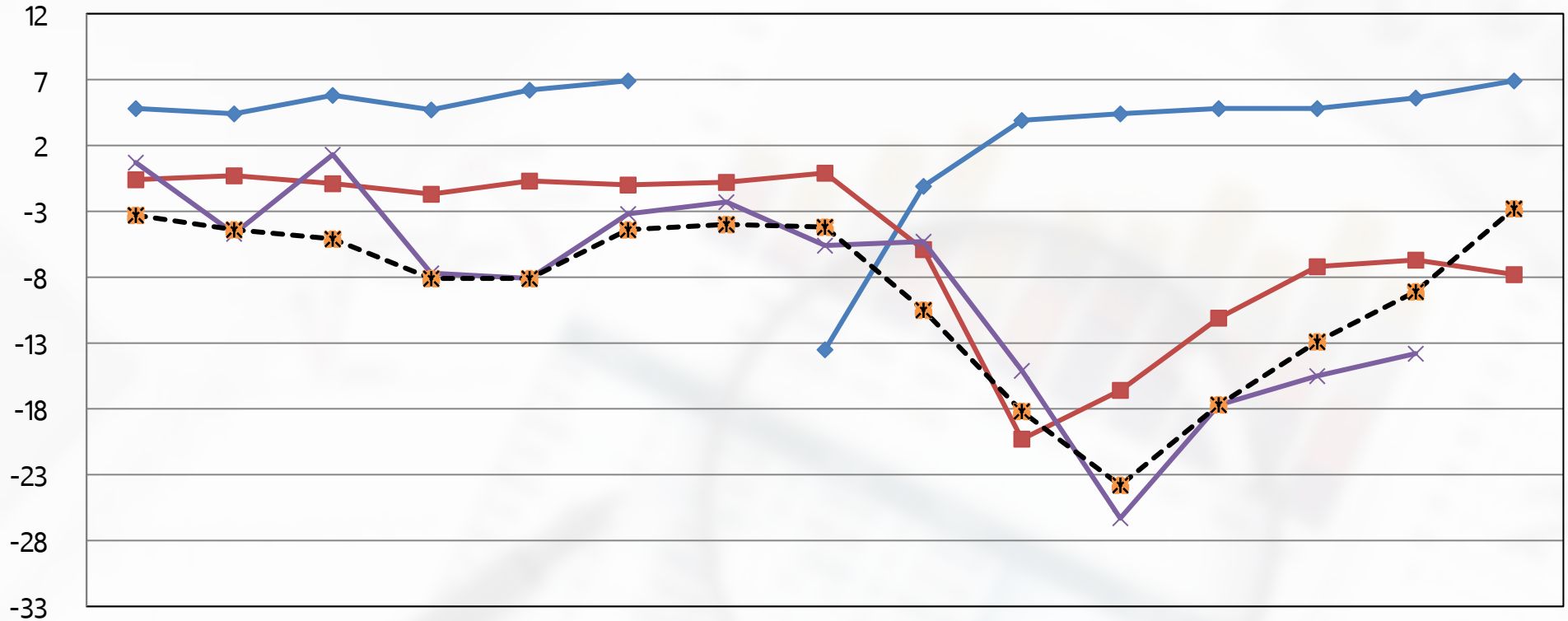


TSIC : 2910 การผลิตยานยนต์



อัตราการเปลี่ยนแปลงของดัชนีผลผลิตอุตสาหกรรม ไทย เทียบ ประเทศสำคัญ (%YoY)

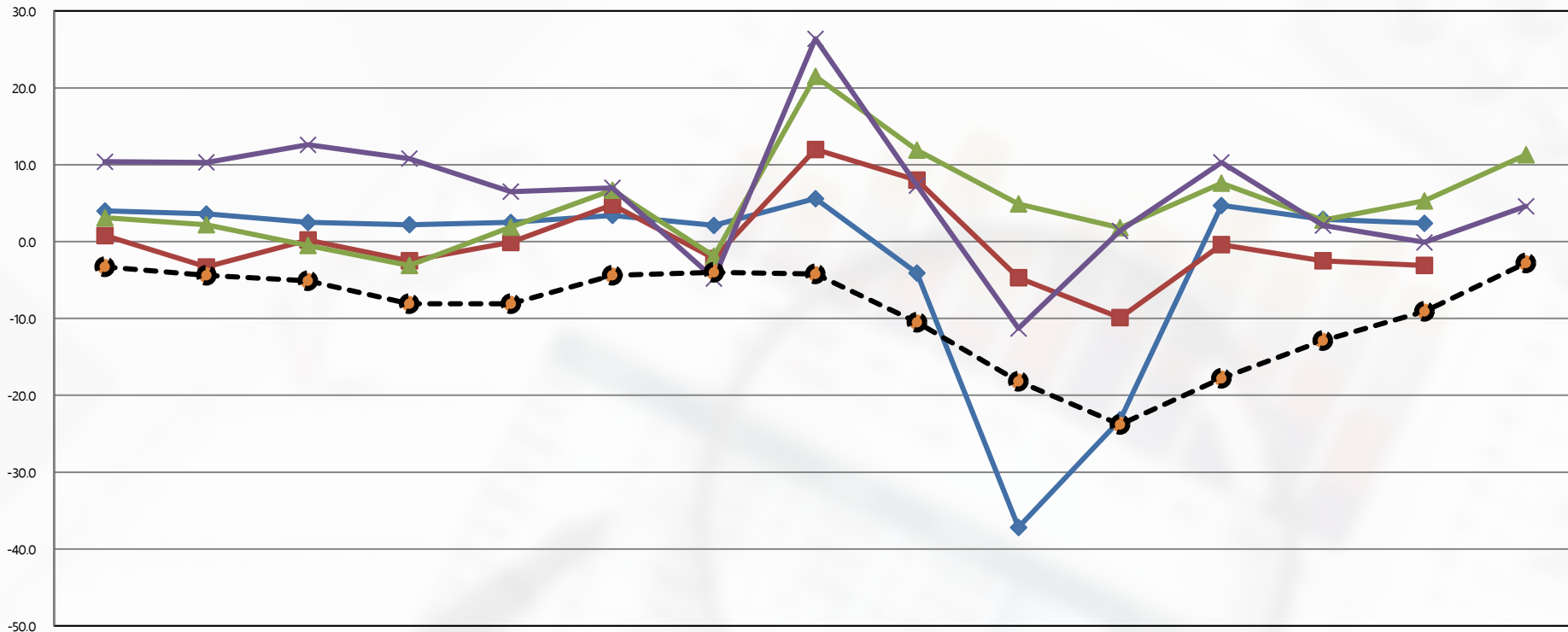
INDEX



ที่มา : CEIC

อัตราการเปลี่ยนแปลงของดัชนีผลผลิตอุตสาหกรรม ไทย เทียบ เอเชีย (%YoY)

INDEX



| | Jul-19 | Aug-19 | Sep-19 | Oct-19 | Nov-19 | Dec-19 | Jan-20 | Feb-20 | Mar-20 | Apr-20 | May-20 | Jun-20 | Jul-20 | Aug-20 | Sep-20 |
|----------|--------|--------|--------|--------|--------|--------|--------|--------|--------|--------|--------|--------|--------|--------|--------|
| Malaysia | 4.0 | 3.6 | 2.5 | 2.2 | 2.5 | 3.4 | 2.1 | 5.6 | -4.1 | -37.2 | -23.2 | 4.7 | 2.9 | 2.4 | |
| Korea | 0.8 | -3.3 | 0.2 | -2.5 | -0.1 | 4.8 | -2.2 | 12.0 | 8.0 | -4.7 | -9.9 | -0.4 | -2.5 | -3.1 | |
| Taiwan | 3.1 | 2.2 | -0.5 | -3.1 | 1.9 | 6.7 | -1.9 | 21.5 | 11.9 | 4.9 | 1.8 | 7.6 | 2.8 | 5.3 | 11.3 |
| Vietnam | 10.4 | 10.3 | 12.6 | 10.8 | 6.5 | 7.0 | -4.8 | 26.4 | 7.3 | -11.3 | 1.4 | 10.3 | 2.1 | -0.1 | 4.6 |
| Thai | -3.3 | -4.4 | -5.1 | -8.1 | -8.1 | -4.4 | -4 | -4.2 | -10.5 | -18.2 | -23.8 | -17.8 | -12.9 | -9.1 | -2.8 |

**ข้อมูลที่ท่านกรุณาตอบ
จะใช้ในการคำนวณดัชนี
อุตสาหกรรมและสถิติ
อุตสาหกรรม
ของสำนักงานเศรษฐกิจ
อุตสาหกรรม ซึ่งจะทำการ
เก็บเป็น **ความลับ****



<http://indexes.oie.go.th>

สำนักงานเศรษฐกิจอุตสาหกรรม

กองสารสนเทศและดัชนีเศรษฐกิจอุตสาหกรรม 75/6 ถนนพระราม 6 เขตราชเทวี กรุงเทพฯ 10400

ร่วมเพิ่มประสิทธิภาพและความแม่นยำให้กับ ข้อมูลอุตสาหกรรมไทย!!

สำนักงานเศรษฐกิจอุตสาหกรรม กระทรวงอุตสาหกรรม ขอเรียนเชิญผู้ประกอบการ
อุตสาหกรรมไทยทุกท่าน
ร่วมเป็นส่วนหนึ่งในการสร้างสรรค์ข้อมูลที่มีประโยชน์ต่อประเทศ

สามารถเข้าเว็บไซต์เพื่อดูข้อมูลเพิ่มเติมได้ที่

<https://indexes.oie.go.th>

- [สอบถามเพิ่มเติมเกี่ยวกับดัชนีอุตสาหกรรม](#) -

ส่วนดัชนีอุตสาหกรรมและการวิเคราะห์

คุณวรรณาก ด้านพดุงทรัพย์
02-202-4359 woranat@oie.go.th

คุณพัชราวดี คำรอด
02-202-4350 patcharawadee@oie.go.th

ส่วนข้อมูลและสถิติอุตสาหกรรม

คุณศักดิ์ชัย สิมไสมนัส
02-202-4348 sakchai@oie.go.th

คุณสมาน เงินยืนยง
02-202-4354 sambat007@oie.go.th

คุณวรรณพร บุณยรัตพันธุ์
02-202-4348 vannaporn@oie.go.th

คุณสุวรรณา สุภกิตพานิชกุล
02-202-4360 suwanna@oie.go.th