


# ภาพรวมดัชนีอุตสาหกรรมไทย ประจำเดือนมีนาคม 2560

<http://indexes.oie.go.th>

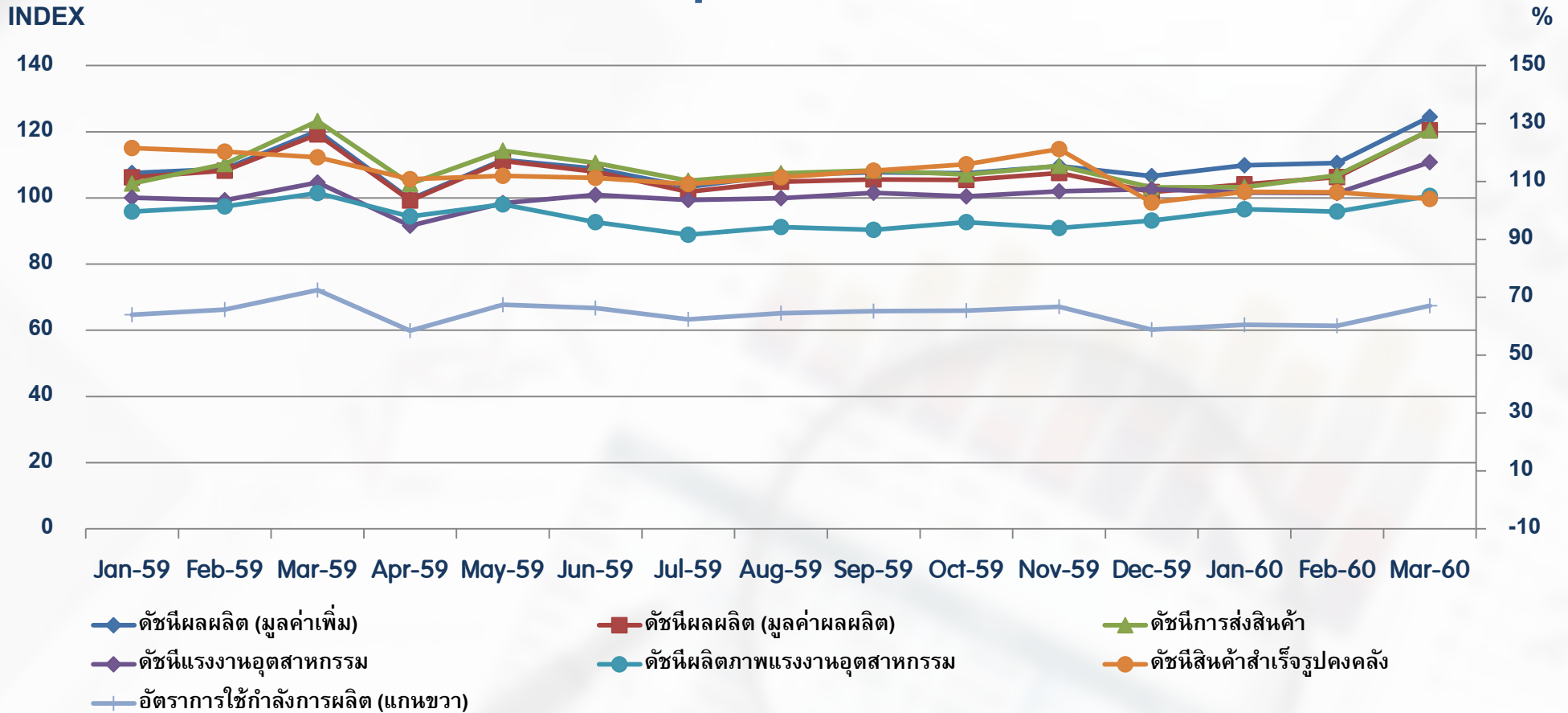


สำนักงาน  
เศรษฐกิจอุตสาหกรรม | OFFICE  
OF INDUSTRIAL ECONOMICS

# ภาพรวมดัชนีอุตสาหกรรมเดือนมีนาคม 2560

	INDEX	MoM (%)	YoY (%)
 ดัชนีผลผลิต (มูลค่าเพิ่ม)	124.46	+12.13	-0.53
ดัชนีผลผลิต (มูลค่าผลผลิต)	120.45	+12.83	-0.10
 ดัชนีการส่งสินค้า	120.42	+12.44	-0.62
 ดัชนีสินค้าสำเร็จรูปคงคลัง	103.94	-2.42	-2.84
ดัชนีอัตราส่วนสินค้าสำเร็จรูปคงคลัง	92.84	-11.58	+0.15
 ดัชนีแรงงานอุตสาหกรรม	110.80	+9.56	+4.47
ดัชนีผลิตภาพแรงงานอุตสาหกรรม	105.00	+4.71	-0.08
 อัตราการใช้กำลังการผลิต	67.09		

# ภาพรวมดัชนีอุตสาหกรรมเดือนมีนาคม 2560



**เดือนมีนาคม** ดัชนีผลผลิตปรับตัว **ลดลง** จากช่วงเดียวกันของปีก่อน (YoY) **-0.53%** โดยมีปัจจัย ดังนี้

- กลุ่มอุตสาหกรรมที่เห็นตลาดส่งออก **ลดลง 2.95%** จากสินค้ารถยนต์ เครื่องประดับ ผักผลไม้แปรรูป
- กลุ่มอุตสาหกรรมที่เห็นตลาดภายในประเทศ **เพิ่มขึ้น 2.74%** จากกลุ่มโลหะพื้นฐาน น้ำมันเชื้อเพลิงสำเร็จรูป เนื้อสัตว์ เครื่องดื่ม
- กลุ่มอุตสาหกรรมที่มีทั้งตลาดส่งออกและตลาดภายในประเทศ **ลดลง 1.74%** จากสินค้าเครื่องยন্ত্রรถยนต์ ผลิตภัณฑ์หนัง ผลิตภัณฑ์พลาสติก ผลิตภัณฑ์เซรามิก

# 5

## อุตสาหกรรม

ที่ส่งผลกระทบต่อด้าน **บวก** และ **ลบ** ต่อดัชนีผลผลิตอุตสาหกรรม

(YoY)

ประจำเดือนมีนาคม 2560

ข้อมูลโดย ศูนย์สารสนเทศเศรษฐกิจอุตสาหกรรม สำนักงานเศรษฐกิจอุตสาหกรรม



1<sup>st</sup>



การผลิตเหล็กและผลิตภัณฑ์เหล็กกล้าขั้นมูลฐาน

ดัชนีผลผลิต **+9.01%**

ดัชนีการส่งสินค้า **+1.79%**

ดัชนีสินค้าสำเร็จรูปคงคลัง **+36.86%**

2<sup>nd</sup>



การผลิตผลิตภัณฑ์ที่ได้จากการกลั่นปิโตรเลียม

ดัชนีผลผลิต **+7.41%**

ดัชนีการส่งสินค้า **-6.83%**

ดัชนีสินค้าสำเร็จรูปคงคลัง **+2.87%**

3<sup>rd</sup>



การผลิตเนื้อไก่แช่แข็ง

ดัชนีผลผลิต **+7.51%**

ดัชนีการส่งสินค้า **+4.34%**

ดัชนีสินค้าสำเร็จรูปคงคลัง **+1.74%**

4<sup>th</sup>



การผลิตเครื่องจักรสำนักงานและเครื่องคำนวณ

ดัชนีผลผลิต **+32.66%**

ดัชนีการส่งสินค้า **+2.50%**

ดัชนีสินค้าสำเร็จรูปคงคลัง **+85.04%**

5<sup>th</sup>



การผลิตน้ำตาล

ดัชนีผลผลิต **+13.67%**

ดัชนีการส่งสินค้า **-15.76%**

ดัชนีสินค้าสำเร็จรูปคงคลัง **+4.37%**

1<sup>st</sup>



การผลิตยานยนต์

ดัชนีผลผลิต **-11.12%**

ดัชนีการส่งสินค้า **-0.95%**

ดัชนีสินค้าสำเร็จรูปคงคลัง **-8.36%**

2<sup>nd</sup>



การผลิตอุปกรณ์สำหรับยานยนต์และเครื่องยนต์

ดัชนีผลผลิต **-6.26%**

ดัชนีการส่งสินค้า **-5.58%**

ดัชนีสินค้าสำเร็จรูปคงคลัง **-27.98%**

3<sup>rd</sup>



การผลิตเครื่องเพชรพลอยและรูปพรรณ

ดัชนีผลผลิต **-15.96%**

ดัชนีการส่งสินค้า **-17.62%**

ดัชนีสินค้าสำเร็จรูปคงคลัง **-22.27%**

4<sup>th</sup>



การผลิตสุรา

ดัชนีผลผลิต **-18.12%**

ดัชนีการส่งสินค้า **-1.43%**

ดัชนีสินค้าสำเร็จรูปคงคลัง **-3.89%**

5<sup>th</sup>



การผลิตสตาร์ชและผลิตภัณฑ์จากสตาร์ช

ดัชนีผลผลิต **-5.48%**

ดัชนีการส่งสินค้า **-15.52%**

ดัชนีสินค้าสำเร็จรูปคงคลัง **+2.88%**

# 5

## อุตสาหกรรม

ที่ส่งผลกระทบต่อด้าน **บวก** และ **ลบ** ต่อดัชนีผลผลิตอุตสาหกรรม

(MoM)

ประจำเดือนมีนาคม 2560

ข้อมูลโดย ศูนย์สารสนเทศเศรษฐกิจอุตสาหกรรม สำนักงานเศรษฐกิจอุตสาหกรรม



1<sup>st</sup>



### การผลิตยานยนต์

- ดัชนีผลผลิต **+11.87%**
- ดัชนีการส่งสินค้า **+0.87%**
- ดัชนีสินค้าสำเร็จรูปคงคลัง **-8.52%**

2<sup>nd</sup>



### การผลิตเครื่องดื่มที่ไม่มีแอลกอฮอล์และน้ำดื่ม

- ดัชนีผลผลิต **+35.43%**
- ดัชนีการส่งสินค้า **+31.71%**
- ดัชนีสินค้าสำเร็จรูปคงคลัง **-2.55%**

3<sup>rd</sup>



### การผลิตผลิตภัณฑ์ที่ได้จากการกลั่นปิโตรเลียม

- ดัชนีผลผลิต **+26.83%**
- ดัชนีการส่งสินค้า **+5.36%**
- ดัชนีสินค้าสำเร็จรูปคงคลัง **+0.57%**

4<sup>th</sup>



### การผลิตอุปกรณ์สำหรับยานยนต์และเครื่องยนต์

- ดัชนีผลผลิต **+13.00%**
- ดัชนีการส่งสินค้า **+17.13%**
- ดัชนีสินค้าสำเร็จรูปคงคลัง **-15.11%**

5<sup>th</sup>



### การผลิตเครื่องปรับอากาศ

- ดัชนีผลผลิต **+23.78%**
- ดัชนีการส่งสินค้า **+28.48%**
- ดัชนีสินค้าสำเร็จรูปคงคลัง **-31.84%**

1<sup>st</sup>



### การผลิตน้ำตาล

- ดัชนีผลผลิต **-16.50%**
- ดัชนีการส่งสินค้า **+17.79%**
- ดัชนีสินค้าสำเร็จรูปคงคลัง **+18.93%**

2<sup>nd</sup>



### การผลิตเสื้อผ้าสำเร็จรูป (ผ้าถัก)

- ดัชนีผลผลิต **-24.88%**
- ดัชนีการส่งสินค้า **-9.23%**
- ดัชนีสินค้าสำเร็จรูปคงคลัง **+5.18%**

3<sup>rd</sup>



### การผลิตเครื่องเพชรพลอยและรูปพรรณ

- ดัชนีผลผลิต **-1.41%**
- ดัชนีการส่งสินค้า **+0.58%**
- ดัชนีสินค้าสำเร็จรูปคงคลัง **-11.86%**

4<sup>th</sup>



### การผลิตเครื่องจักรที่ใช้ในการเกษตร

- ดัชนีผลผลิต **-13.59%**
- ดัชนีการส่งสินค้า **+37.96%**
- ดัชนีสินค้าสำเร็จรูปคงคลัง **-22.34%**

5<sup>th</sup>

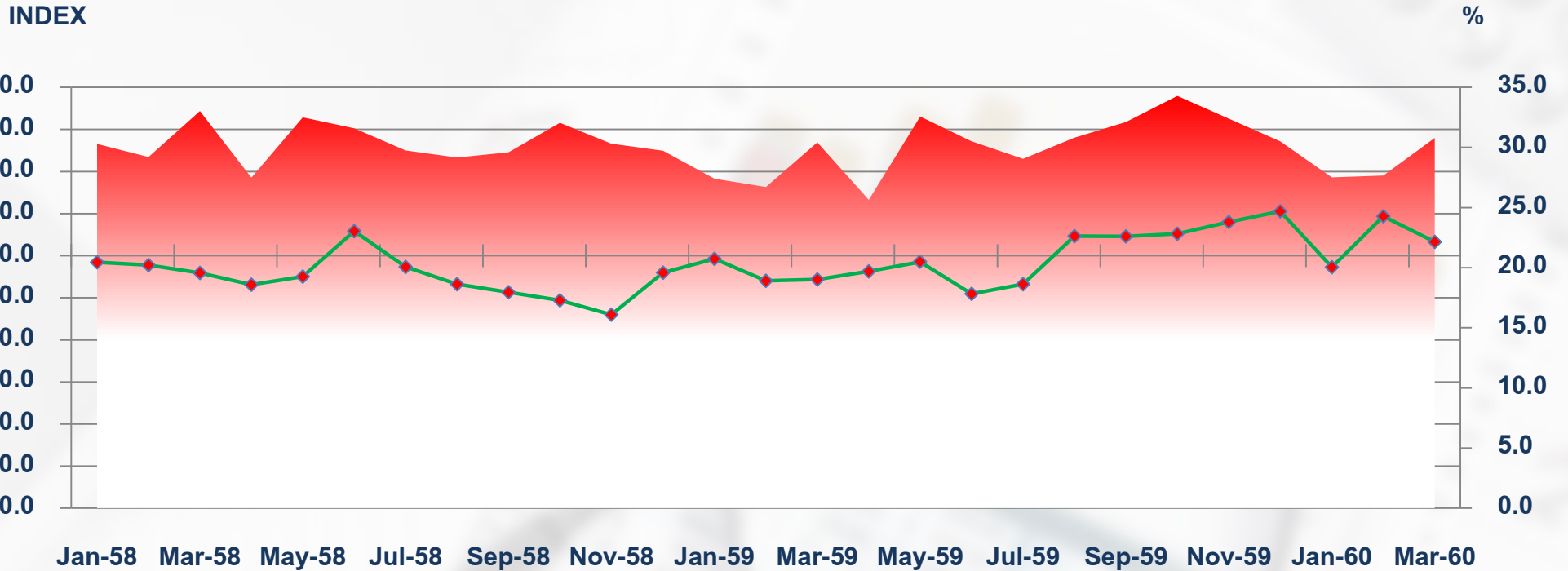


### การผลิตผลิตภัณฑ์ทางเภสัชกรรม

- ดัชนีผลผลิต **-0.66%**
- ดัชนีการส่งสินค้า **+11.23%**
- ดัชนีสินค้าสำเร็จรูปคงคลัง **+1.82%**



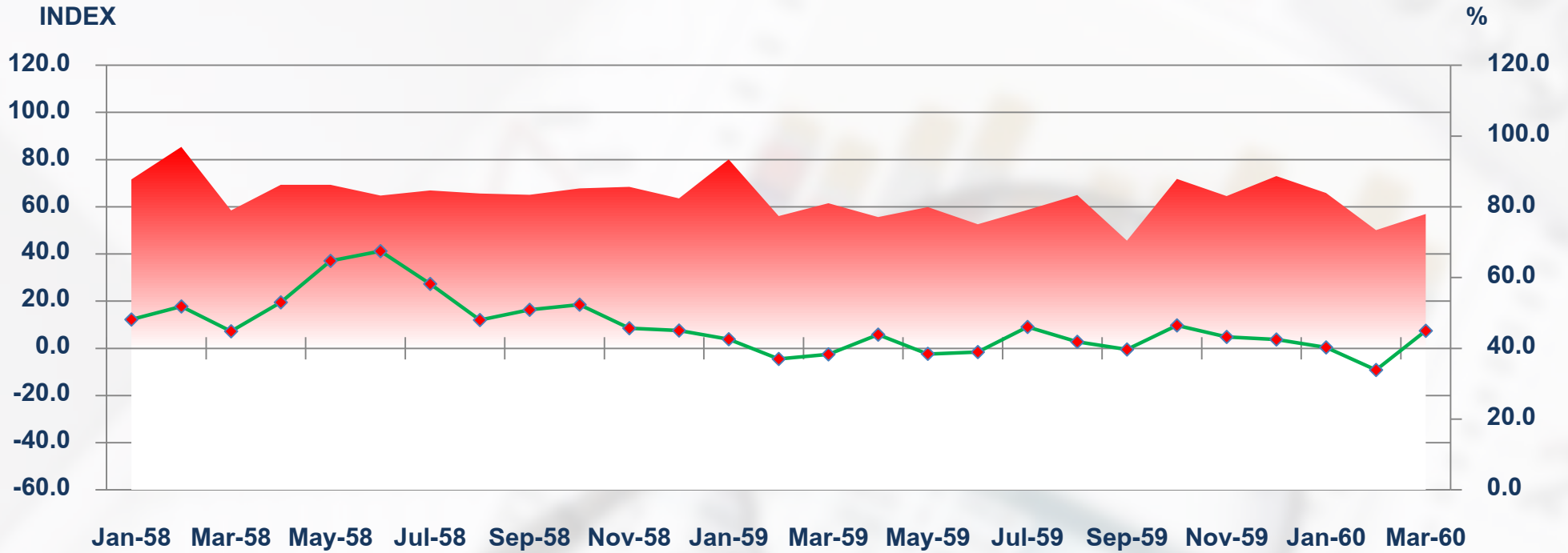
# ISIC : 1512 อาหารทะเลกระป๋องและแช่แข็ง



■ อัตรการใช้กำลังการผลิต (แกนวา)    ◆ ดัชนีผลผลิต



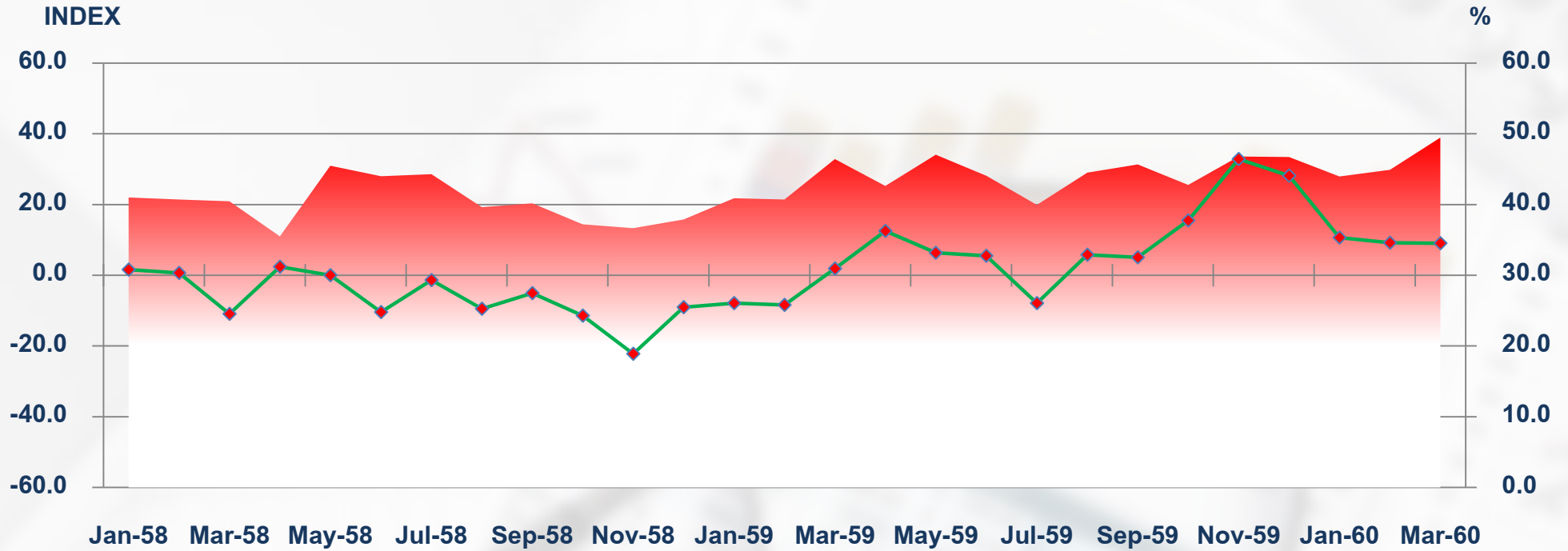
# ISIC : 2320 การผลิตผลิตภัณฑ์จากการกลั่นน้ำมันปิโตรเลียม



อัตราการใช้กำลังการผลิต (แกนขวา)    ดัชนีผลผลิต



# ISIC : 2710 การผลิตเหล็กและผลิตภัณฑ์เหล็กกล้า

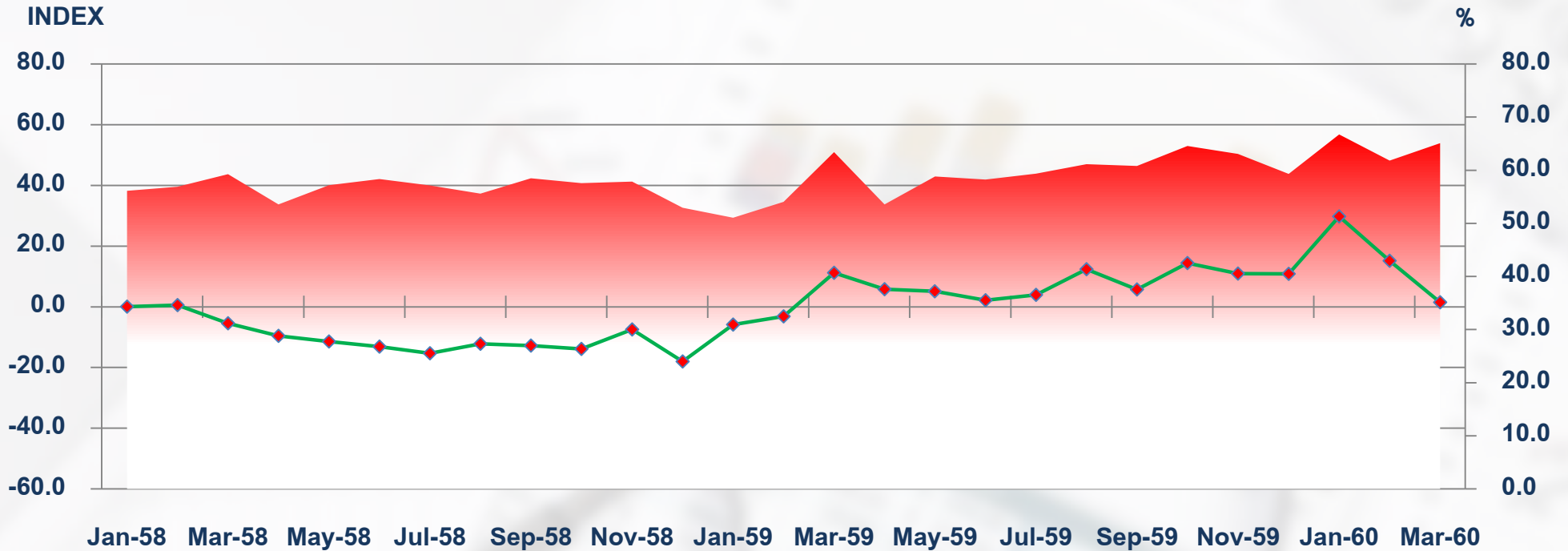


อัตราการใช้กำลังการผลิต (แกนขวา)    ดัชนีผลผลิต





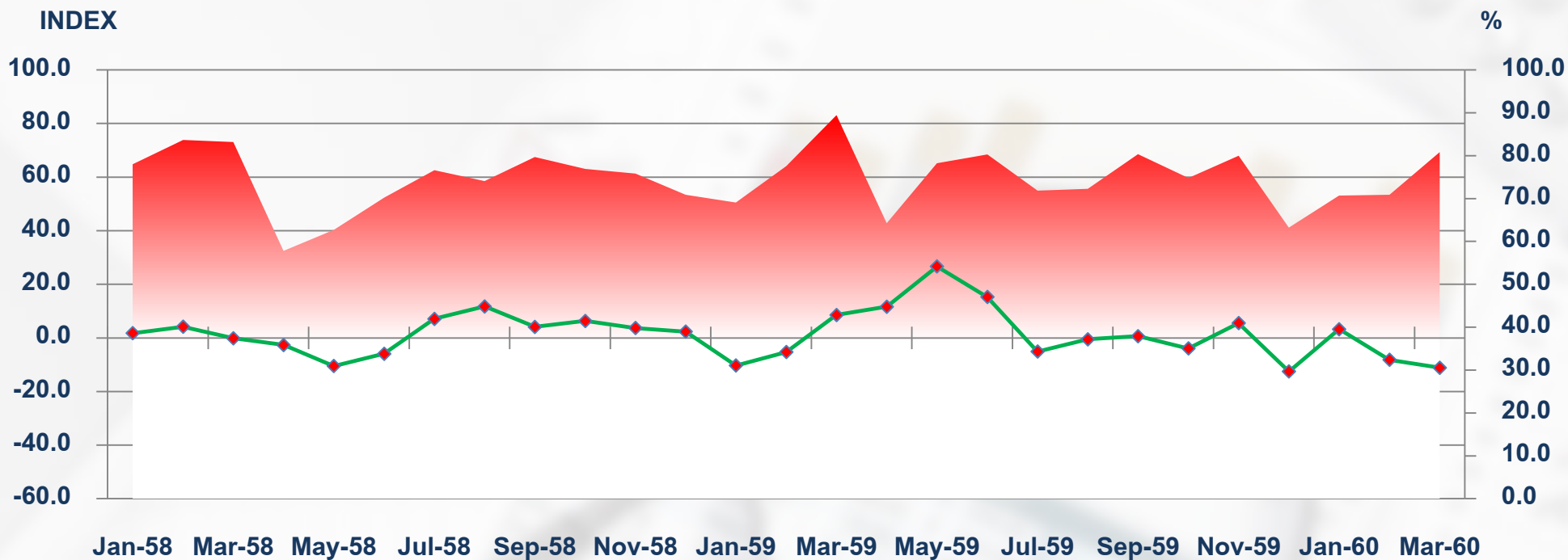
# ISIC : 3210 การผลิตหลอดอิเล็กทรอนิกส์และส่วนประกอบอิเล็กทรอนิกส์



อัตราการใช้กำลังการผลิต (แกนขวา)    ดัชนีผลผลิต



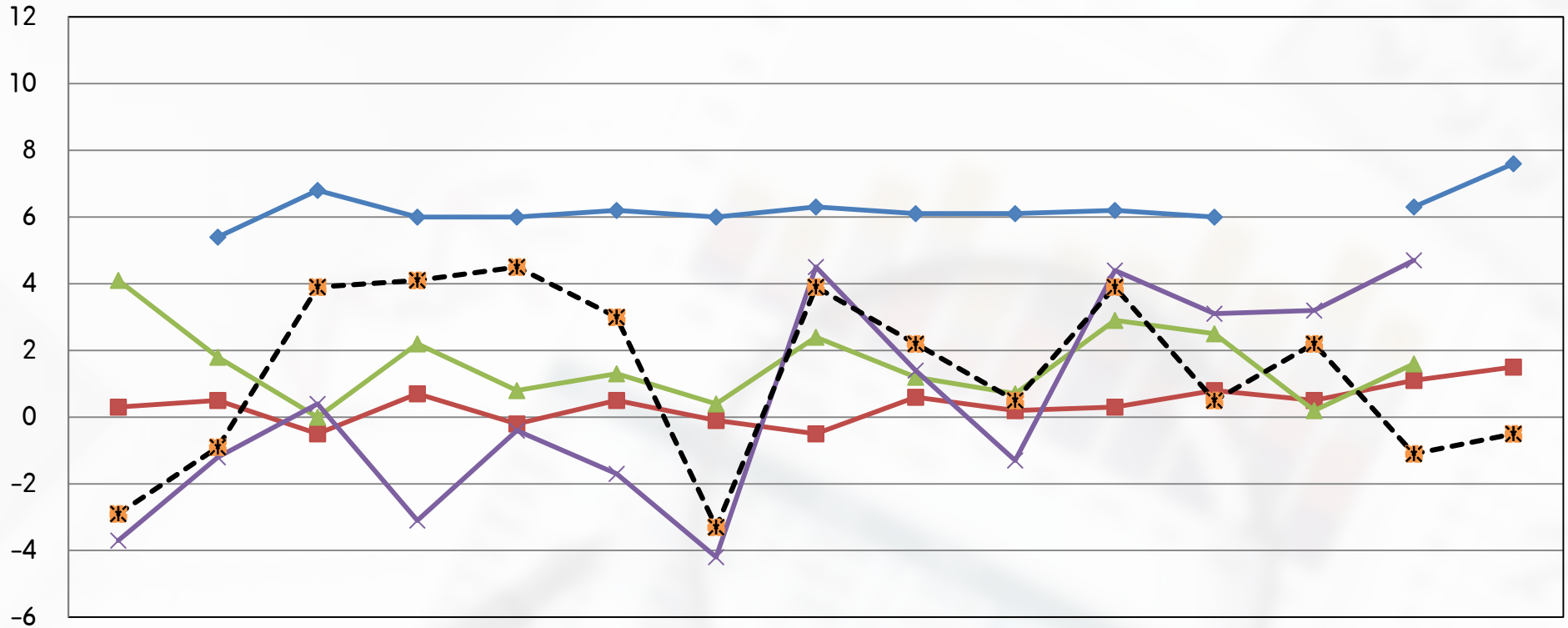
# ISIC : 3410 การผลิตยานยนต์



อัตราการใช้กำลังการผลิต (แกนขวา)    ดัชนีผลผลิต

# อัตราการเปลี่ยนแปลงของดัชนีผลผลิตอุตสาหกรรม ไทย เทียบ ประเทศสำคัญ (%YoY)

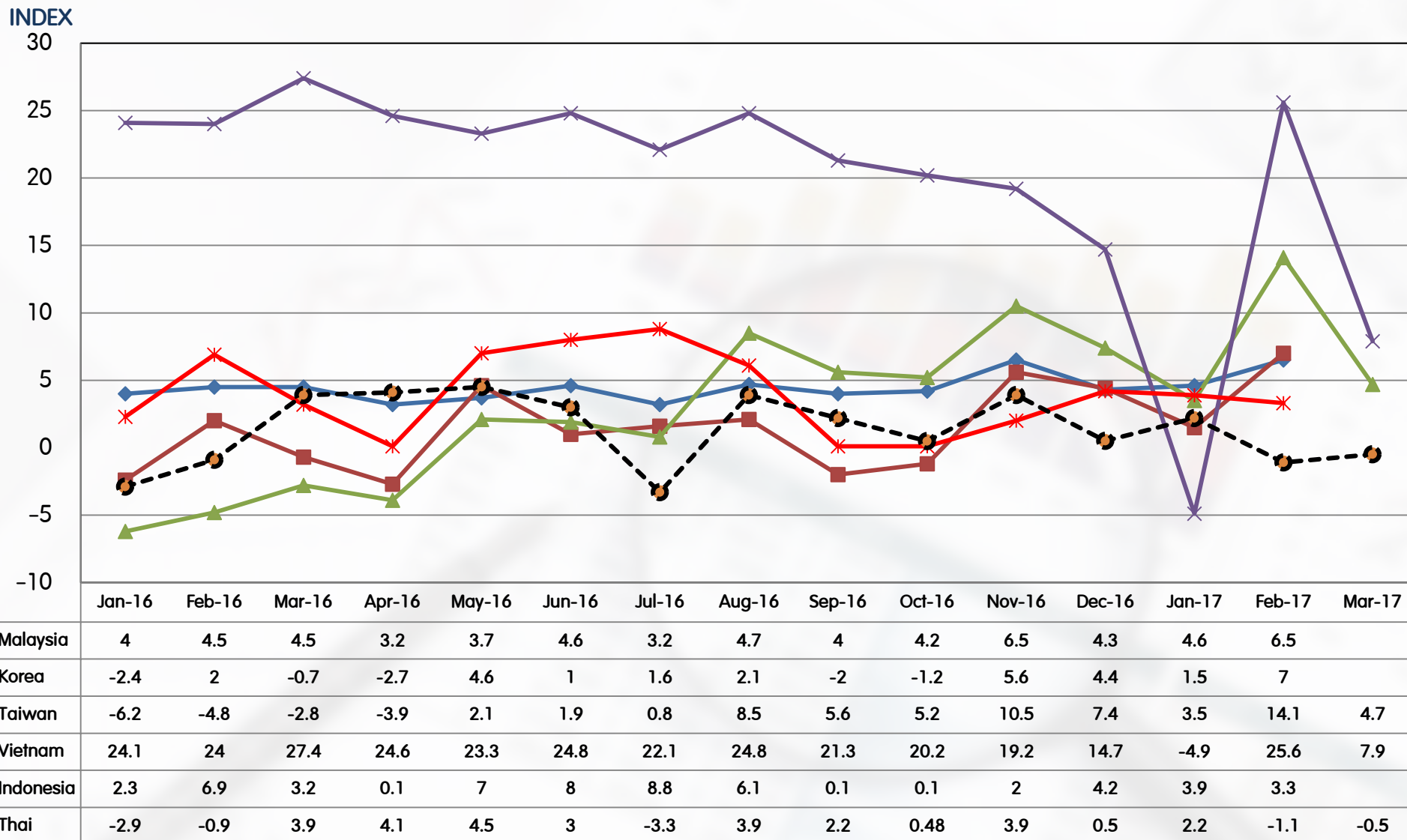
INDEX



	Jan-16	Feb-16	Mar-16	Apr-16	May-16	Jun-16	Jul-16	Aug-16	Sep-16	Oct-16	Nov-16	Dec-16	Jan-17	Feb-17	Mar-17
◆ CN		5.4	6.8	6	6	6.2	6	6.3	6.1	6.1	6.2	6		6.3	7.6
■ USA	0.3	0.5	-0.5	0.7	-0.2	0.5	-0.1	-0.5	0.6	0.2	0.3	0.8	0.5	1.1	1.5
▲ EU	4.1	1.8	0	2.2	0.8	1.3	0.4	2.4	1.2	0.7	2.9	2.5	0.2	1.6	
✕ JP	-3.7	-1.2	0.4	-3.1	-0.4	-1.7	-4.2	4.5	1.4	-1.3	4.4	3.1	3.2	4.7	
✕ TH	-2.9	-0.9	3.9	4.1	4.5	3	-3.3	3.9	2.2	0.5	3.9	0.5	2.2	-1.1	-0.5

ที่มา : CEIC

# อัตราการเปลี่ยนแปลงของดัชนีผลผลิตอุตสาหกรรม ไทย เทียบ เอเชีย (%YoY)





สำนักงาน | OFFICE  
เศรษฐกิจอุตสาหกรรม | OF INDUSTRIAL ECONOMICS

สำนักงานเศรษฐกิจอุตสาหกรรม

ศูนย์สารสนเทศเศรษฐกิจอุตสาหกรรม

กระทรวงอุตสาหกรรม

75/6 ถนนพระราม 6 เขตราชเทวี

กรุงเทพฯ 10400

- สอบถามเพิ่มเติมเกี่ยวกับดัชนีอุตสาหกรรม -

ส่วนดัชนีอุตสาหกรรมและการวิเคราะห์

[piengjai@oie.go.th](mailto:piengjai@oie.go.th)

/02-644-9421/คุณเพ็ญใจ ไชยรังสีนันท์

[woranat@oie.go.th](mailto:woranat@oie.go.th)

/02-202-4359/คุณวราภรณ์ ด้านผดุงทรัพย์

ส่วนข้อมูลและสถิติอุตสาหกรรม

[sakchai@oie.go.th](mailto:sakchai@oie.go.th)

/02-202-4348/คุณศักดิ์ชัย สินโสมนัส

[sambat007@oie.go.th](mailto:sambat007@oie.go.th)

/02-202-4354/คุณสมาน เงินยี่นง

[vannaporn@oie.go.th](mailto:vannaporn@oie.go.th)

/02-202-4348/คุณวราภรณ์ บุษยรัตน์พันธุ์

ส่วนวิจัยและพัฒนาดัชนีอุตสาหกรรม

[nirada@oie.go.th](mailto:nirada@oie.go.th)

/02-202-4350/คุณนิรดา วิสุทธิชาติธาดา

[patthera@oie.go.th](mailto:patthera@oie.go.th)

/02-202-4350/คุณพัทธ์ธีรา สุวรรณทัต

[patcharawadee@oie.go.th](mailto:patcharawadee@oie.go.th)

/02-202-4350/คุณพัชราวดี คำรอด

<http://indexes.oie.go.th>

# ร่วมเพิ่มประสิทธิภาพและความแม่นยำให้กับ ข้อมูลอุตสาหกรรมไทย!!

สำนักงานเศรษฐกิจอุตสาหกรรม กระทรวงอุตสาหกรรม ขอ  
เรียนเชิญผู้ประกอบการอุตสาหกรรมไทยทุกท่าน  
ร่วมเป็นส่วนหนึ่งในการสร้างสรรค์ข้อมูลที่มีประโยชน์ต่อ  
ประเทศ

ง่าย ๆ ด้วยตนเอง

โดยการตอบแบบสำรวจข้อมูลผ่านช่องทาง Online  
**factory.oie.go.th/oieOnline/**

\*\*ข้อมูลที่ท่านกรูณาตอบจะใช้ในการคำนวณดัชนีอุตสาหกรรมและสถิติ  
อุตสาหกรรม

ของสำนักงานเศรษฐกิจอุตสาหกรรม ซึ่งจะทำการเก็บเป็น ความลับ\*\*